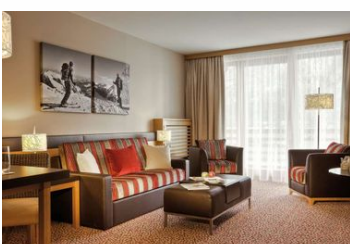
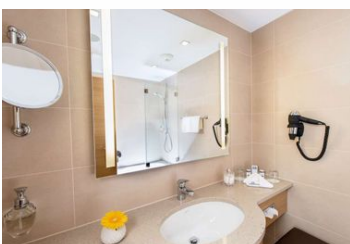
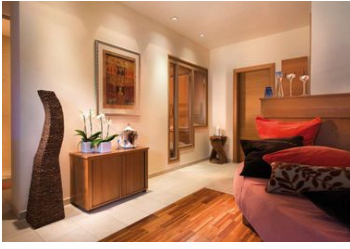


Travel Charme Fürstenhaus

Hotel

Pertisau







Beschreibung

Das Hotel Travel Charme Fürstenhaus Am Achensee bietet seinen Gästen anspruchsvoll eingerichtete Zimmer und den Zugang zu einer einzigartigen Wellnessoase mit einem Programm aus verschiedenen Sportarten wie Golf, Pilates oder Langlauf.

HRS Sterne: 4

Alle Zimmer und Suiten wurden Ende 2013 komplett renoviert. Das Hotel verfügt über: 24 Stunden Rezeption, Hotelsafe, Wäscheservice, Bügelservice, kostenloser Internetzugang, kostenlose Zeitung zum Frühstück, kostenlose Tageszeitung in den Suiten, reichhaltiges Frühstücksbuffet. Haustiere sind NUR auf Anfrage erlaubt. Der hoteleigene 3.000 m² große Wellnessbereich PURIA Premium Spa befindet sich direkt am Ufer des Achensees.

Früheste Anreise: 15:00

Späteste Abreise: 11:00

Empfang rund um die Uhr besetzt

Mehrsprachiges Personal - 24 Stunden

Englisch sprechendes Personal tagsüber

Englisch sprechendes Personal nachts

Erbaut: 2005

Letzte Renovierung: 2013

Allgemeine Lageinformationen

Das Hotel befindet sich in perfekter Lage in Pertisau, direkt am Ufer des Achensees. Umgeben von Karwendel- und Rofangebirge bietet die Region ein umfangreiches Angebot für Outdooraktivitäten. Der 18-Loch-Golfplatz Achensee befindet sich in direkter Umgebung.

Die Achensee Region liegt eingebettet zwischen dem Alpenpark Karwendel, dem schönsten und Europas größtem Naturschutzgebiet und dem Rofangebirge. Die Orte der Region Achensee liegen auf 940m Seehöhe, die höchste Bergspitze erhebt sich auf 2.457m. Und fast 450km markierte Wanderwege überziehen die Gegend.

aus Deutschland(mautfrei): Autobahn München-Salzburg Ausfahrt Holzkirchen-Achenpass Maurach-Pertisau

aus Deutschland(mautpflichtig): Kufstein auf der A12 Inntalautobahn in Richtung Innsbruck/Brenner-Wiesing- Maurach-

Pertisau

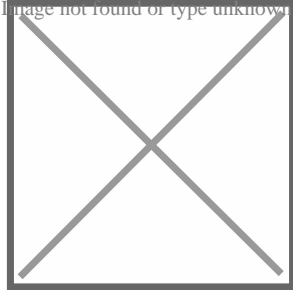
vom Süden: Brenner-Innsbruck Ausfahrt Wiesing-Maurach-Pertisau

aus Deutschland mit der Bahn: München-Rosenheim-Kufstein-Wörgl-Jenbach

aus Schweiz mit der Bahn: Zürich-Buchs-Feldkirch-Innsbruck-Jenbach

von Jenbach ca. 10 km mit dem Bus oder Taxi nach Pertisau

Flugzeug: Innsbruck, München, Salzburg



Entfernungen

Arzt: 1 km

Autobahn: 16 km

Bahnhof: 8.2 km

Bushaltestelle: 100 m

Flughafen: 33.8 km

Golfplatz: 500 m

Messe: 50 km

Schwimm-/Spaßbad: 100 m

Sportstätte: 300 m

Zentrum: 660 m

Adresse

Pertisau nr. 63

6213 Pertisau

[+4352435442678](tel:+4352435442678)

tstrauss@travelcharme.com

[Homepage](#)

Objekt ID: 204-23239