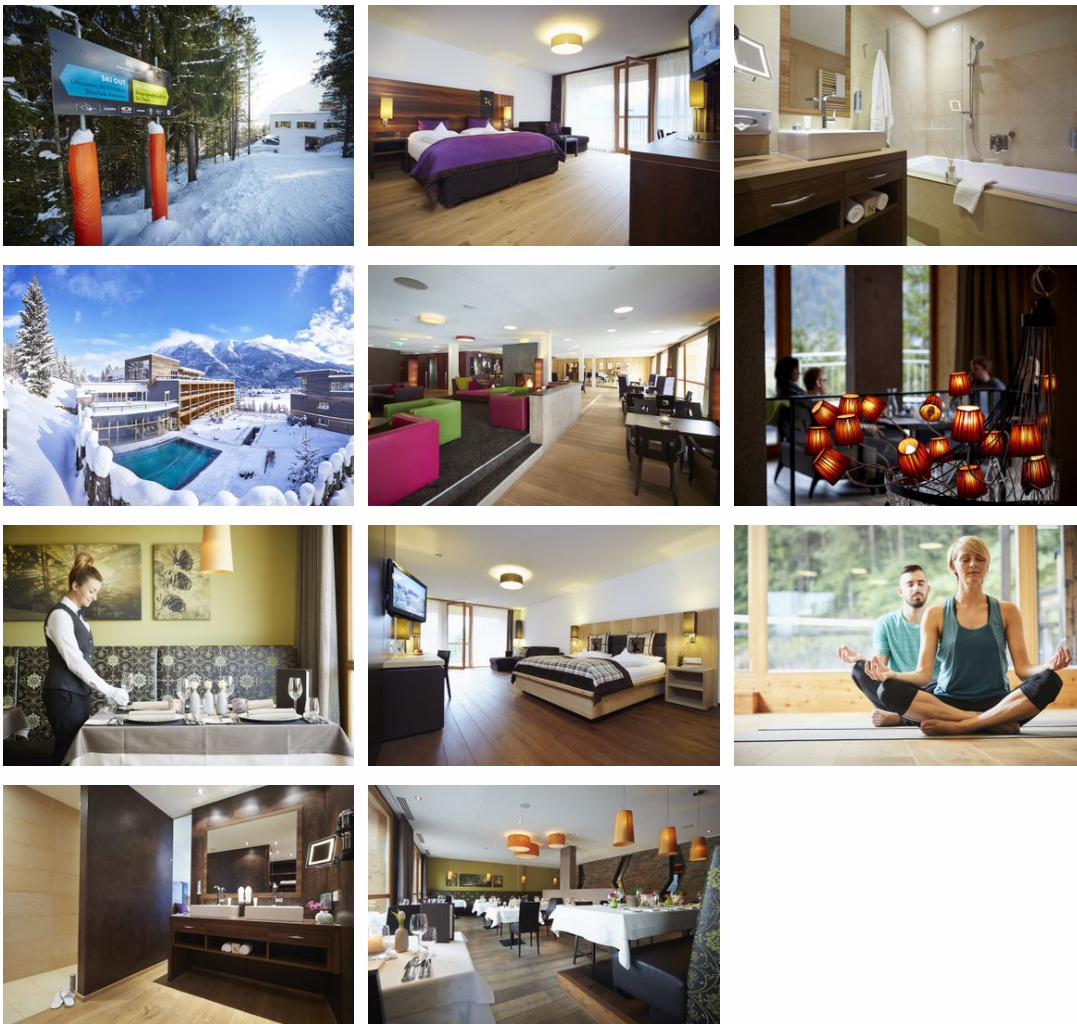


DAS KRONTHALER Alpine Lifestyle Hotel

Hotel

Achenkirch





Beschreibung

Freuen Sie sich auf Tiroler Gastfreundschaft pur im Kronthaler Alpin Lifestyle Hotel. Die liebevoll gestalteten Gästezimmer bieten Ihnen einen eleganten Rückzugsort. Nach einem erlebnisreichen Tag auf der Skipiste ist ein Besuch des Wellnessbereichs genau das Richtige. Entspannen Sie in einer der Saunen oder genießen Sie ein Bad im beheizten Außenpool. Im stilvollen Restaurant können Sie anschließend wunderbar speisen.

HRS Sterne: 4

DAS KRONTHALER liegt auf rund 1.000 Höhenmetern über den Dächern von Achenkirch. Der atemberaubende Panoramablick des Vier-Sterne-Superior-Hotels wird vom türkisfarbenen Achensee und der Bergketten von Karwendel- und Rofangebirge bestimmt.

Früheste Anreise: 15:00

Späteste Abreise: 11:00

Empfang rund um die Uhr besetzt

Mehrsprachiges Personal - 24 Stunden

Erbaut: 2010

Letzte Renovierung: 2014

Allgemeine Lageinformationen

Im Süden von Achenkirch überzeugt dieses Hotel mit seiner idyllischen Lage mitten im Grünen. Im Winter sind die nahegelegenen Skipisten ein beliebtes Ziel. In den warmen Sommermonaten nutzen Sie den Achensee für vergnügliche Wanderungen oder eine entspannte Bootstour. Die wundervolle Stadt Innsbruck liegt nur 45 Fahrminuten entfernt.

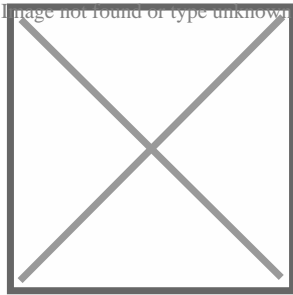
Inntalautobahn (A12), Ausfahrt Achensee, über die Bundesstraße Richtung Achensee oder mautfrei über den Achenpass oder Bad Tölz (Autobahn München-Innsbruck, Ausfahrt Holzkirchen)

Bahnhof Jenbach ca. 15 min. / 15 km entfernt

- Bahnhof Holzkirchen ca. 45 min. / 40 km entfernt

- München Hauptbahnhof im Stundentakt mit der Bayrischen Oberlandbahn direkt bis Bahnhof Tegernsee

- Individueller Hotelshuttle auf Anfrage & Vorreservierung möglich



Entfernungen

Arzt: 1 km

Autobahn: 20 km

Bahnhof: 30 km

Flughafen: 38.3 km

Golfplatz: 1 km

Sportstätte: 1 km

distances_ubahn: 20 km

Zentrum: 50 km

Adresse

Am Waldweg 105a

6215 Achenkirch

[+4352466389](tel:+4352466389)

g.hlebaina@daskronthaler.com

[Homepage](#)

Objekt ID: 204-518184