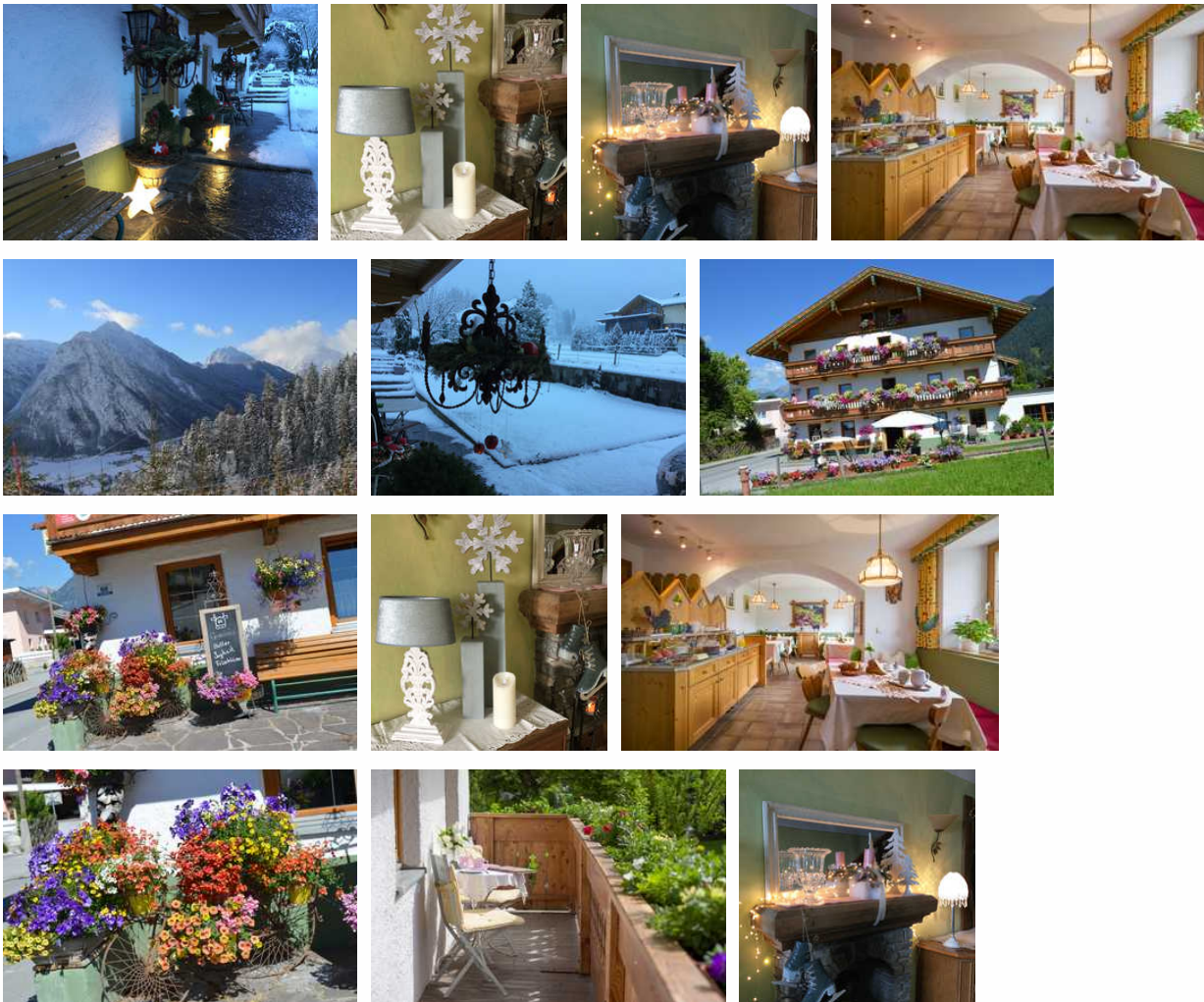


Hotel Garni Wachhof - Bauernhof Urlaub Achensee Tirol

Pension - Bauernhof - Ferienzimmer/Privatzimmer

Maurach am Achensee



Beschreibung

Wenn die Wintersonne jeden Eiskristall zum Funkeln bringt, ist das ein unvergleichlicher Anblick.

Willkommen am BIO Bauernhof "Wachhof"

Hier erleben Sie typische tirolerische Gastfreundschaft. Sie fühlen sich sichtlich wohl und geborgen.

Lage:

Der WACH-HOF in Maurach am Achensee liegt in einem nebelfreien Hochtal, eingebettet zwischen dem Bergmassiv des Rofan und des Karwendels.

Hoftypische Besonderheiten:

Unser Haus ist eine zentral gelegene Frühstückspension.

Im gemütlich eingerichteten Frühstücksraum, verwöhnen wir Sie mit hofeigenen BIO Produkten wie Eier, hausgemachten Marmeladen, Honig, Butter, Speck und Bauernbrot. (Frühstücksbuffet)

Ein schmucker Bauerngarten und weites Weideland umgeben den Bauernhof. Der Loipeneinstieg ist direkt neben unseren Hof.

Skischule auf unserer Wiese hinter dem Haus.
Kostenloser Skibus nur wenige Schritte entfernt.

Sprachen:englisch, italienisch, deutsch

Doppelzimmer Typ I Ebnerjoch 1



Komfortable Zimmer mit TV, Balkon, Safe & Kühlschrank

Ausstattung Zimmer

Balkon
Belegung max.: max. 3

Nichtraucher

Hinweise zu Haustieren

Haustiere nicht erlaubt

Allgemein: Aufenthaltsraum, Balkon, Bergblick, Doppelbett, Einzelbett, Fahrradraum abschließbar, familienfreundlich, Heizung, Hochstuhl, Nichtraucher, Nichtraucherhaus, Panoramablick, radfreundlich, Reise-/Kinderbett, Schreibtisch, wanderfreundlich

Außenanlage: Fahrradunterstellmöglichkeit, Garten zur Nutzung, Parkplatz, Sitzecke im Garten

Essen & Trinken: Frühstück möglich, Grillmöglichkeit, Produkte aus eigener Herstellung

Küche: Kühlschrank

Sanitär: Dusche/WC

Service: Bettwäsche, Frühstücksservice, Handtücher, Internet im öff. Bereich, Safe, Safe, Tiere nicht erlaubt, Zimmerservice

Technik: WLAN, Kabel/Sat, TV - Flachbild

Doppelzimmer Typ I Ebnerjoch 2



Zimmer mit Ausblick aufs Ebnerjoch Achensee
Komfortable Zimmer mit TV, Balkon, Safe & Kühlschrank

Ausstattung Zimmer

Balkon Ausrichtung max.: max. 3

Nichtraucher

Hinweise zu Haustieren

Haustiere nicht erlaubt

Allgemein: Aufenthaltsraum, Balkon, Bergblick, Doppelbett, Einzelbett, Fahrradraum abschließbar, familienfreundlich, Heizung, Hochstuhl, Nichtraucher, Nichtraucherhaus, Panoramablick, radfreundlich, Reise-/Kinderbett, Schreibtisch, wanderfreundlich

Außenanlage: Fahrradunterstellmöglichkeit, Garten zur Nutzung, Parkplatz, Sitzecke im Garten

Essen & Trinken: Frühstück möglich, Grillmöglichkeit, Produkte aus eigener Herstellung

Küche: Kühlschrank

Sanitär: Dusche/WC

Service: Bettwäsche, Frühstücksservice, Handtücher, Internet im öff. Bereich, Safe, Safe, Tiere nicht erlaubt, Zimmerservice

Technik: WLAN, Kabel/Sat, TV - Flachbild

Doppelzimmer Typ II Rotspitz



Nettes ruhiges Doppelzimmer, eingerichtet mit Holzmöbel im ländlichen Stil.
Echtholzparkett, Flachbildschirm und Kühlschrank.

Ausstattung Zimmer

Bettanzahl max.: max. 3

Anzahl Schlafplätze

Hinweise zu Haustieren

Haustiere nicht erlaubt

Allgemein: Aufenthaltsraum, Bergblick, Doppelbett, Einzelbett, Fahrradraum abschließbar, familienfreundlich, Heizung, Hochstuhl, Nichtraucher, Nichtraucherhaus, Panoramablick, radfreundlich, Reise-/Kinderbett, Seeblick, wanderfreundlich

Außenanlage: Fahrradunterstellmöglichkeit, Garten zur Nutzung, Parkplatz, Sitzecke im Garten

Essen & Trinken: Frühstück möglich, Grillmöglichkeit, Produkte aus eigener Herstellung

Küche: Kühlschrank

Sanitär: Dusche/WC, Haartrockner

Service: Bettwäsche, Frühstücksservice, Handtücher, Internet im öff. Bereich, Safe, Safe, Tiere nicht erlaubt, Zimmerservice

Technik: WLAN, Kabel/Sat, TV - Flachbild

Doppelzimmer Typ II Tristenkopf



Nettes ruhiges Doppelzimmer, eingerichtet mit Holzmöbel im ländlichen Stil. Echtholzparkett, Flachbildschirm und Kühlschrank.

Ausstattung Zimmer

Bettanzahl max.: max. 3

Anzahl Schla...

Hinweise zu Haustieren

Haustiere nicht erlaubt

Allgemein: Aufenthaltsraum, Bergblick, Doppelbett, Einzelbett, Fahrradraum abschließbar, familienfreundlich, Heizung, Hochstuhl, Nichtraucher, Nichtraucherhaus, Panoramablick, radfreundlich, Reise-/Kinderbett, Seeblick, wanderfreundlich

Außenanlage: Fahrradunterstellmöglichkeit, Garten zur Nutzung, Parkplatz, Sitzecke im Garten

Essen & Trinken: Frühstück möglich, Grillmöglichkeit, Produkte aus eigener Herstellung

Küche: Kühlschrank

Sanitär: Dusche/WC, Haartrockner

Service: Bettwäsche, Frühstücksservice, Handtücher, Internet im öff. Bereich, Safe, Safe, Tiere nicht erlaubt, Zimmerservice

Technik: WLAN, Kabel/Sat, TV - Flachbild

So haben Gäste nach ihrem Aufenthalt bewertet

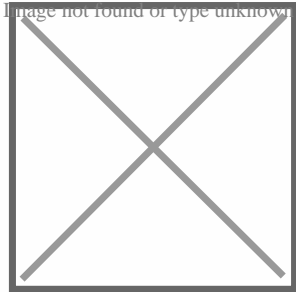
5 von max. 6 Punkten bei 9 Bewertungen insgesamt

Punkte	1	2	3	4	5	6
Ausstattung Zimmer/Fewo	●	●	●	●	●	

Punkte	1	2	3	4	5	6
Sauberkeit	●	●	●	●	●	●
Service & Freundlichkeit	●	●	●	●	●	●
Lage der Unterkunft (wie beschrieben)	●	●	●	●	●	●
Beschreibung entsprach der Unterkunft	●	●	●	●	●	●
Preis-Leistung	●	●	●	●	●	
Empfehlenswert	●	●	●	●	●	●

Allgemeine Lageinformationen

Am Skigebiet, Am See, Nähe Loipe, Zentrum, Lage im Grünen, Nähe Seilbahn, Zentrumsnähe, Am Berg



Entfernungen

Arzt: 1.5 km	Autobahn: 7 km	Badestelle/Gewässer: 1.3 km	Bäcker: 500 m
Bahnhof: 7 km	Geldautomaten/Bank: 500 m	Bushaltestelle: 500 m	Flughafen: 45 km
Golfplatz: 4 km	Krankenhaus/Klinik: 15 km	Loipe: 100 m	Höhe über dem Meeresspiegel: 930 m
Radweg: 0 m	Restaurant: 500 m	Schwimm-/Spaßbad: 500 m	Skigebiet: 1 km
Bergbahn/Seilbahn: 1 km	Strand: 1.3 km	Supermarkt: 500 m	Tourist-Information: 500 m
Wanderweg: 0 m	Zentrum: 500 m		

Adresse

Dorfstraße 66

6212 Maurach am Achensee

[+43\(5243\)5358](tel:+43(5243)5358)

wachhof@aon.at

Objekt ID: 79541