

Ferienwohnung Stubenböck-Kiraly

Ferienwohnung

Achenkirch am Achensee





Beschreibung

Grüss Gott und Herzlich Willkommen!

Wir haben das Glück an einem der schönsten Plätze Tirols wohnen zu dürfen. Dieses Glück würden wir gerne mit Ihnen teilen! Unser familiär geführtes Haus liegt direkt am Radweg München-Venezia und ist der ideale Ausgangspunkt für Wanderungen. Der wunderschöne Achensee ist ca. 5km vom Haus entfernt. Wollen Sie das Auto stehen lassen, können Sie die kostenlose Busverbindung nützen. (Bushaltestelle ca. 50m)

Sie wohnen in einer ökologisch nachhaltig, neu renovierten Wohnung (ca.90m²), mit zwei Doppelbettzimmern, einer komplett ausgestatteten Wohnküche (ca.50m²) mit Balkon und herrlichen Blick auf das Karwendelgebirge.

Zum Toben und Spielen können kleine Gäste unseren hauseigenen, großen Spielplatz benutzen.

Nach dem Wandern, Radfahren, Spazieren,... können Sie ihrem Körper eine kurze Wellnesspause in der Sauna gönnen. (Alleinbenützung, leicht zu Bedienen, inkl. Handtücher und Bademantel)

Wollen Sie dem stressigen Alltag entfliehen und erholsame Tage mitten in der Natur verbringen, sind Sie bei uns genau richtig!

Wir freuen uns auf Sie!

Ihre Familie Stubenböck

Sprachen: englisch, ungarisch

Ferienwohnung Elisabeth



Ferienwohnung auf 2 Etagen

Neu renovierte Ferienwohnung

2 getrennter Schlafzimmer mit Doppelbetten und ein Einzelbett bietet reichlich Platz für max.5 Personen.

Küche ist komplett ausgestattet.

Neue moderne Badezimmer.

Ferienwohnung auf 2 Etagen

Neu renovierte Ferienwohnung.

2 getrennter Schlafzimmer mit 2 Doppelzimmer und ein Einzelbett bietet reichlich Platz für max.5 Personen.

Küche ist komplett ausgestattet.

Neue moderne Badezimmer.

Ausstattung Zimmer

Größe: 60 qm

Belegung max.: 5 qm

Anzahl Schlafzimmer: 2 Schlafzimmer

WLAN: ja

Nichtraucher: ja

Spülmaschine: ja

Hinweise zu Haustieren

Haustiere nicht erlaubt

Allgemein: allergikerfreundlich, allergikerger. (tierfrei), Aufenthaltsraum, Balkon, Bergblick, Doppelbett, Einzelbett, familienfreundlich, Heizung, Hochstuhl, Nichtraucher, Panoramablick, Reise-/Kinderbett, Skiraum, wanderfreundlich

Außenanlage: Fahrradunterstellmöglichkeit, Garten zur Nutzung, Parkplatz

Essen & Trinken: Grillmöglichkeit, Küche (Diät)

Küche: Gefriermöglichkeit, Kühlschrank, Mikrowelle, separate Küche, Spülmaschine

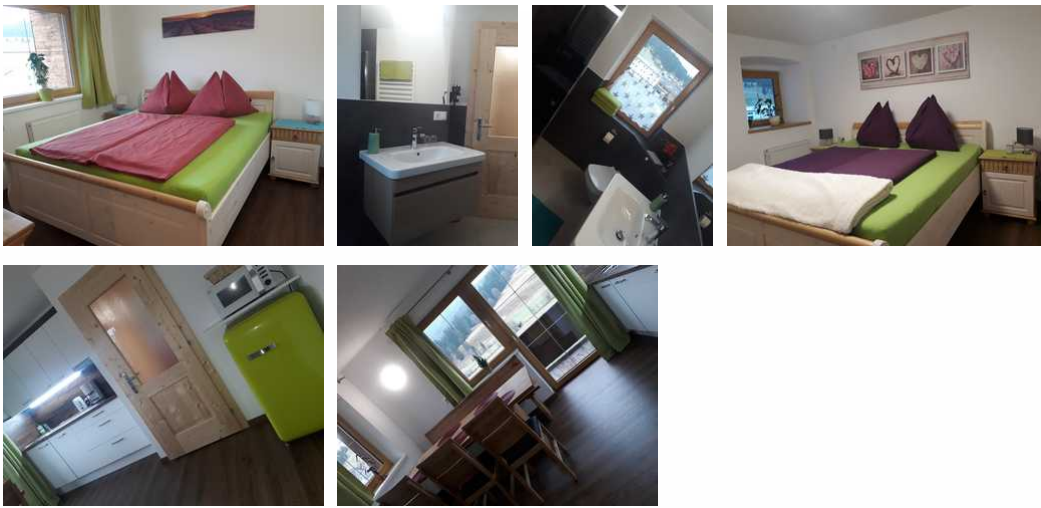
Sanitär: Bad/WC, Dusche, Dusche/WC, Haartrockner

Service: Bettwäsche, Brötchenservice, Brötchenservice, Tiere nicht erlaubt

Technik: WLAN, TV - Flachbild

Ferienwohnung Janka





Neue geräumige Ferienwohnung 45m2 offener Bauweise grosses Panoramafenster und eigenen Balkon. Sat/TV 120cm. Gratis W-Lan.

Ideal für Pärchen mit einem Kind. Alles für Babys vorhanden, Babybett, Kinderwagen, Babyfon, Spielzeug...

Ausstattung Zimmer

Größe: 45 qm

Belegung max.: 3 qm

Anzahl Schlafzimmer: 1 Schlafzimmer

WLAN: ja

Nichtraucher: ja

Spülmaschine: ja

Hinweise zu Haustieren

Haustiere nicht erlaubt

Allgemein: allergikerfreundlich, allergikerger. (tierfrei), Aufenthaltsraum, Balkon, Bergblick, Doppelbett, Einzelbett, familienfreundlich, Heizung, Hochstuhl, Nichtraucher, Skiraum, wanderfreundlich

Außenanlage: Fahrradunterstellmöglichkeit, Garten zur Nutzung, Parkplatz

Essen & Trinken: Grillmöglichkeit, Küche (Diät)

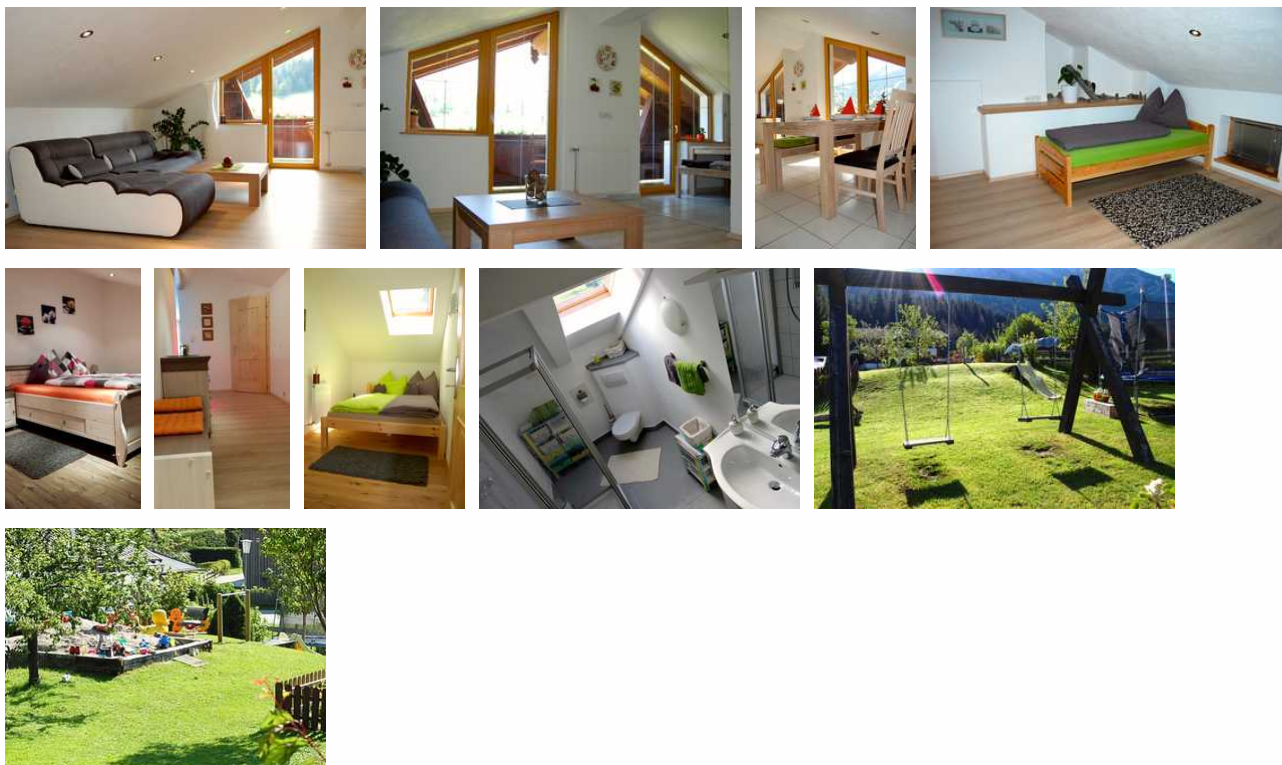
Küche: Küche (offen), Kühlschrank, Mikrowelle, Spülmaschine

Sanitär: Dusche, Dusche/WC, Haartrockner

Service: Bettwäsche, Brötchenservice, Handtücher, Tiere nicht erlaubt

Technik: LAN, WLAN, Kabel/Sat, TV - Flachbild

Ferienwohnung Stubenböck



Ferienwohnung 90qm , 2 getrennter Schlafzimmer, geräumiger Wohnzimmer mit Einzelbett, Komplette ausgestatteter Küche mit helle Essbereich.

Badezimmer mit Dusche und Wc

Gitterbett und Jugendbett

Ferienwohnung mit 2 Doppelbettzimmer, einen komplett ausgestatteten Küche und Wohnraum mit Blick auf das Karwendelgebirge. Großer Balkon und Liegestühle.

Ausstattung Zimmer

Größe: 89 qm

Belegung max.: 5 qm

Anzahl Schlafzimmer: 2 Schlafzimmer

WLAN: ja

TV: ja

Nichtraucher: ja

Hinweise zu Haustieren

Haustiere nicht erlaubt

Allgemein: allergikerfreundlich, Aufenthaltsraum, Balkon, Bergblick, Doppelbett, Einzelbett, familienfreundlich, Heizung, Nichtraucher, Skiraum, wanderfreundlich

Außenanlage: Fahrradunterstellmöglichkeit, Garten zur Nutzung, Parkplatz

Essen & Trinken: Grillmöglichkeit, Küche (Diät)

Küche: Gefriermöglichkeit, Küche (offen), Kühlschrank, Mikrowelle, Spülmaschine

Sanitär: Bad/WC, Dusche/WC, Haartrockner

Service: Bettwäsche, Brötchenservice, Brötchenservice, Handtücher

Technik: LAN, WLAN, Kabel/Sat, TV, TV - Flachbild

Ferienwohnung Tina



Die Wohnung ist neu, modern renoviert.

Erdgeschoss Wohnung mit Terrasse und direkter Zugang zum Garten.

Ein Schlafzimmer, ein Wohnzimmer mit Schlafsofa und Einzelbett steht zur Verfügung.

Gitterbett auf Wunsch (kostenlos)

Bad mit Dusche.

Küche ist komplett ausgestattet.

Ausstattung Zimmer

Größe: 50 qm

Belegung max.: 4 qm

Anzahl Schlafzimmer: 2 Schlafzimmer

WLAN: ja

Nichtraucher: ja

Waschmaschine: ja

Hinweise zu Haustieren

Haustiere nicht erlaubt

Allgemein: allergikerfreundlich, allergikerger. (tierfrei), Aufenthaltsraum, Bergblick, Doppelbett, ebenerdig, Einzelbett, familienfreundlich, Heizung, Hochstuhl, Nichtraucher, Schlafsofa, Skiraum, Terrasse, wanderfreundlich

Außenanlage: Fahrradunterstellmöglichkeit, Garten zur Nutzung, Parkplatz

Essen & Trinken: Grillmöglichkeit, Küche (Diät)

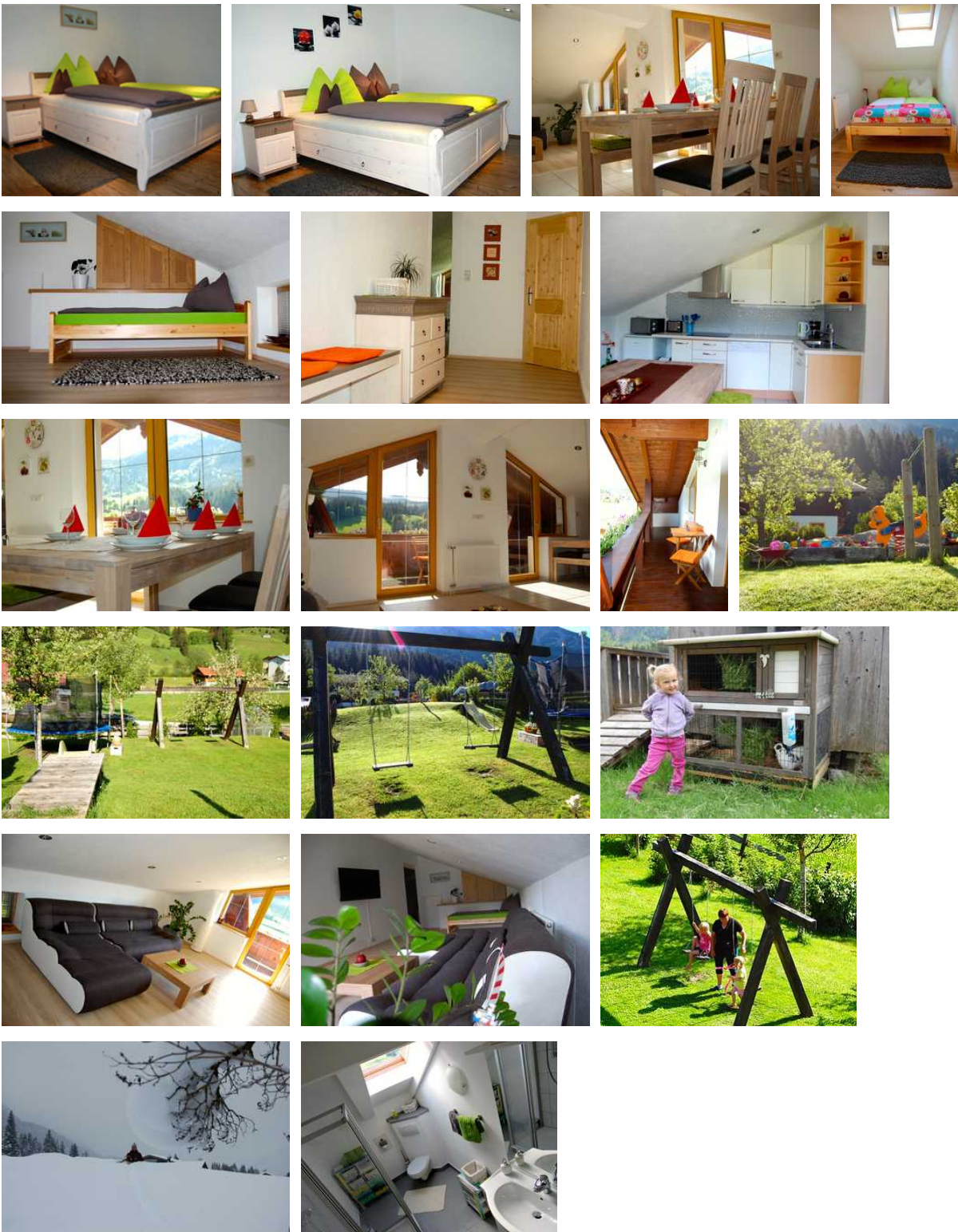
Küche: Kühlschrank, Mikrowelle, separate Küche, Spülmaschine

Sanitär: Dusche/WC, Haartrockner

Service: Bettwäsche, Brötchenservice, Brötchenservice, Trockner, Waschmaschine

Technik: WLAN, TV - Flachbild

neues Zimmer



Ferienwohnung mit 2 Doppelbettzimmer, einen komplett ausgestatteten Küche und Wohnraum mit Blick auf das Karwendelgebirge. Großer Balkon und Liegestühle.

Ausstattung Zimmer

Größe: 89 qm

Belegung max.: 5 qm

Anzahl Schlafzimmer: 2 Schlafzimmer

WLAN: ja

TV: ja

Nichtraucher: ja

Hinweise zu Haustieren

Haustiere nicht erlaubt

Allgemein: allergikerfreundlich, Aufenthaltsraum, Balkon, Bergblick, Doppelbett, Einzelbett, familienfreundlich, Heizung, Nichtraucher, Skiraum, wanderfreundlich

Außenanlage: Fahrradunterstellmöglichkeit, Garten zur Nutzung, Parkplatz

Essen & Trinken: Grillmöglichkeit, Küche (Diät)

Küche: Gefriermöglichkeit, Küche (offen), Kühlschrank, Mikrowelle, Spülmaschine

Sanitär: Bad/WC, Dusche/WC, Haartrockner

Service: Bettwäsche, Brötchenservice, Brötchenservice, Handtücher

Technik: LAN, WLAN, Kabel/Sat, TV, TV - Flachbild

neues Zimmer



Die Wohnung ist neu, modern renoviert.

Erdgeschoss Wohnung mit Terrasse und direkter Zugang zum Garten.

Ein Schlafzimmer, ein Wohnzimmer mit Schlafsofa und Einzelbett steht zur Verfügung.

Gitterbett auf Wunsch (kostenlos)

Bad mit Dusche.

Küche ist komplett ausgestattet.

Ausstattung Zimmer

Größe: 50 qm

Belegung max.: 4 qm

Anzahl Schlafzimmer: 2 Schlafzimmer

WLAN: ja

Nichtraucher: ja

Waschmaschine: ja

Hinweise zu Haustieren

Haustiere nicht erlaubt

Allgemein: allergikerfreundlich, allergikerger. (tierfrei), Aufenthaltsraum, Bergblick, Doppelbett, ebenerdig, Einzelbett, familienfreundlich, Heizung, Hochstuhl, Nichtraucher, Schlafsofa, Skiraum, Terrasse, wanderfreundlich

Außenanlage: Fahrradunterstellmöglichkeit, Garten zur Nutzung, Parkplatz

Essen & Trinken: Grillmöglichkeit, Küche (Diät)

Küche: Kühlschrank, Mikrowelle, separate Küche, Spülmaschine

Sanitär: Dusche/WC, Haartrockner

Service: Bettwäsche, Brötchenservice, Brötchenservice, Trockner, Waschmaschine

Technik: WLAN, TV - Flachbild

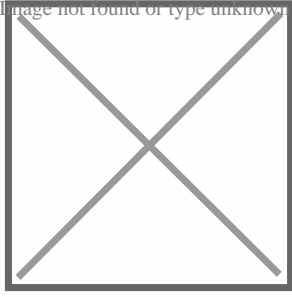
So haben Gäste nach ihrem Aufenthalt bewertet

6 von max. 6 Punkten bei 3 Bewertungen insgesamt

Punkte	1	2	3	4	5	6
Ausstattung Zimmer/Fewo	●	●	●	●	●	
Sauberkeit	●	●	●	●	●	●
Service & Freundlichkeit	●	●	●	●	●	●
Lage der Unterkunft (wie beschrieben)	●	●	●	●	●	●
Beschreibung entsprach der Unterkunft	●	●	●	●	●	●
Preis-Leistung	●	●	●	●	●	●
Empfehlenswert	●	●	●	●	●	●

Allgemeine Lageinformationen

Lage im Grünen, Am Berg, Ruhige Lage, Zentrumsnähe, Nahe Golfplatz, Nähe Loipe, Zentrum



Entfernungen

Badestelle/Gewässer: 2 km

Bahnhof: 17 km

Bushaltestelle: 500 m

Flughafen: 80 km

Golfplatz: 500 m

Loipe: 500 m

Skigebiet: 1 km

Bergbahn/Seilbahn: 1 km

Strand: 2 km

Wanderweg: 0 m

Zentrum: 1 km

Adresse

Hnr. 439

6215 Achenkirch am Achensee

[+43 5246 21343](tel:+43524621343)

info@ferienwohnung-achensee.tirol

Objekt ID: 79561