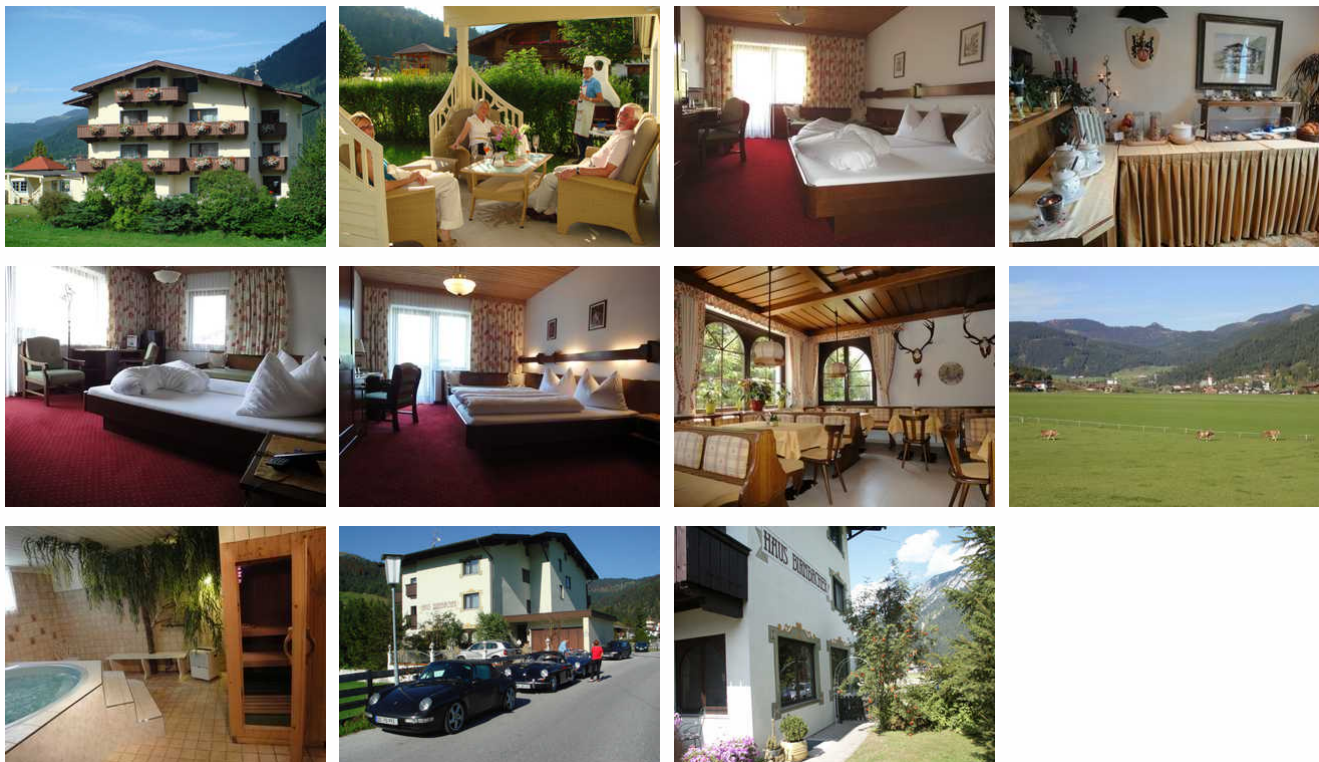


Haus Birnbacher Hotel Garni

Ferienwohnung - Apartement

Achenkirch am Achensee



Beschreibung

Umgeben von Wiesen und Bergen, in der Nähe des Achensees und unmittelbar an den Skiliften der Christlum liegt unser familiär geführtes Hotel Garni.

Unser Haus bietet Ihnen mit einer Reihe von Annehmlichkeiten eine behagliche Atmosphäre für einen erholsamen Urlaub.

Der Tag beginnt in unserem Haus mit einem vielfältigen Frühstücksbuffet als ideale Stärkung zum Beginn Ihrer Aktivitäten. In unserem Inklusivangebot bieten wir Entspannung und Erholung in unserem Whirlpool und Sauna. Ihr Körper und Ihre Seele schöpfen daraus neue Kraft. Oder wie wär's mit einem Plauderstündchen bei Kaffee und Apfelstrudel? Auch das gibt es bei uns einmal wöchentlich inkludiert.

Im nahe gelegenen Restaurant "Seealm" (3 Gehminuten entfernt) können wir Ihnen eine Halbpension anbieten. Bei Kaminfeuer in stilvollem Ambiente wird Ihnen ein dreigängiges Menü serviert (Suppe oder Vorspeise, drei Hauptgänge zur Auswahl mit Salatbuffet und ein Dessert).

Sprachen: englisch, italienisch, französisch

Christlumblick 1



Der Name spricht für sich! Vom Balkon Ihres Zimmers, können Sie einen Blick auf unser schönes Schigebiet werfen.

Ausstattung Zimmer

Belegung max.: 3

Nichtraucher: ja

Hinweise zu Haustieren

Haustiere nicht erlaubt

Allgemein: Bergblick, Doppelbett, Einzelbett, Heizung, Nichtraucher, Schreibtisch

Außenanlage: Parkplatz

Essen & Trinken: Frühstück möglich, Halbpension, Küche (regionale Produkte), Küche (vegetarisch)

Freizeit: Transferservice

Sanitär: Dusche/WC

Service: Bettwäsche, Brötchenservice, EC-Karten, Handtücher, Transferservice

Technik: Kabel/Sat, Telefon, Wecker

Dorfblick 1



Diese Zimmer haben eine sehr gemütliche Note. Beim Zimmern im 1. Stock sehen Sie auf den entfernten Dorfkern von Achenkirch. Das Zimmer im Erdgeschoss ist durch seine Größe auch für drei Personen hervorragend geeignet.

Ausstattung Zimmer

Belegung max.: 2

Nichtraucher: ja

Hinweise zu Haustieren

Haustiere nicht erlaubt

Allgemein: Bergblick, Doppelbett, Heizung, Nichtraucher, Schreibtisch

Außenanlage: Parkplatz

Essen & Trinken: Frühstück möglich, Halbpension, Küche (regionale Produkte), Küche (vegetarisch)

Freizeit: Transferservice

Sanitär: Dusche/WC

Service: Bettwäsche, Brötchenservice, EC-Karten, Handtücher, Transferservice

Technik: Kabel/Sat, Telefon, Wecker

Panoramablick 1



Der Name spricht für sich! Vor Ihren Blicken erhebt sich die wunderschöne Bergwelt des Achantals.

Ausstattung Zimmer

Belegung max.: 2

Nichtraucher: ja

Hinweise zu Haustieren

Haustiere nicht erlaubt

Allgemein: Bergblick, Doppelbett, Heizung, Nichtraucher, Schreibtisch

Außenanlage: Parkplatz

Essen & Trinken: Frühstück möglich, Halbpension, Küche (regionale Produkte), Küche (vegetarisch)

Freizeit: Transferservice

Sanitär: Dusche/WC

Service: Bettwäsche, Brötchenservice, EC-Karten, Handtücher, Transferservice

Technik: Kabel/Sat, Telefon, Wecker

Seekarspitze 1



Der Name spricht für sich! Vom Balkon Ihres Zimmers, können Sie einen Blick auf den höchsten Gipfel von Achenkirch werfen.

Ausstattung Zimmer

Belegung max.: 3

Nichtraucher: ja

Hinweise zu Haustieren

Haustiere nicht erlaubt

Allgemein: Doppelbett, Einzelbett, Heizung, Nichtraucher, Schreibtisch

Außenanlage: Parkplatz

Essen & Trinken: Frühstück möglich, Halbpension, Küche (regionale Produkte), Küche (vegetarisch)

Freizeit: Transferservice

Sanitär: Dusche/WC

Service: Bettwäsche, Brötchenservice, EC-Karten, Handtücher, Transferservice

Technik: Kabel/Sat, Telefon, Wecker

Single Room "Panoramablick" 1



Der Name spricht für sich! Vor Ihren Blicken erhebt sich die wunderschöne Bergwelt des Achantals.
Diese Zimmer wurden speziell für den Alleinreisenden konzipiert und sind ideal für mitreisende Kinder.

Ausstattung Zimmer

Belegung max.: 1

Nichtraucher: ja

Hinweise zu Haustieren

Haustiere nicht erlaubt

Allgemein: Bergblick, Einzelbett, Heizung, Nichtraucher, Schreibtisch

Außenanlage: Parkplatz

Essen & Trinken: Frühstück möglich, Halbpension, Küche (regionale Produkte), Küche (vegetarisch)

Freizeit: Transferservice

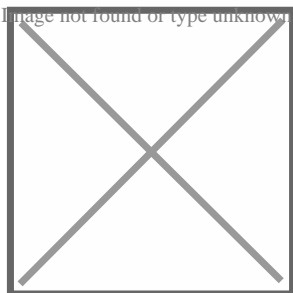
Sanitär: Dusche/WC

Service: Bettwäsche, Brötchenservice, EC-Karten, Handtücher, Transferservice

Technik: Kabel/Sat, Telefon, Wecker

Allgemeine Lageinformationen

Nähe Seilbahn, Am Berg, Nähe Loipe, Am Skigebiet, Lage im Grünen, Am See



Entfernungen

Beitrag: 247 km

Adresse

Achenkirch 118c

6215 Achenkirch am Achensee

[+4352466392](tel:+4352466392)

h.birnbacher@tirol.com

Objekt ID: 79571