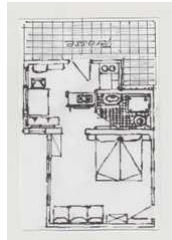
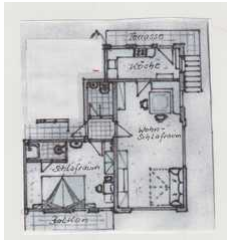


Appartement Waldhaus

Ferienwohnung - Apartment - Ferienzimmer/Privatzimmer

Achenkirch am Achensee



Beschreibung

Liebe Gäste!

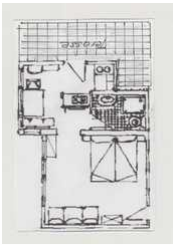
Unser Haus Appartement Waldhaus in Achenkirch am Achensee liegt in ruhiger Lage am Fuße des Karwendelgebirges. In nur wenigen Minuten erreichen Sie den Achensee und die heimischen Gastronomie, Spar-Geschäft, Sportgeschäft mit Radverleih und Region-Bus Haltestelle. Der Ausgangspunkt für zahlreiche Wander- und Radwege befindet sich direkt vor der Haustür.

Im Winter sind die Christlum-Lifte sowie Schischulen, Rodelbahn, Loipe und Übungslift in unmittelbarer Nähe. Sie können bis zur Haustür abfahren und rodeln oder über geräumten Wegen in die nahen Autäler wandern.

Wir bieten Ihnen ein gemütliches Haus für erholsame Urlaubstage zu jeder Jahreszeit und vermieten Zimmer mit Frühstück und Ferienwohnungen

Wir freuen uns auf Ihre Buchung bei uns am Achensee
Ihre Familie Messner

Appartement I 1



Ferienwohnung für 2 bis 3 Personen 30 m²

Wohnraum mit Panorama-Sitzecke, Terrasse, Küchenzeile, ein Schlafraum, Doppelbett und Einzelbett, Dusche, WC, SAT/TV, Einbausafe, WLAN eigener Seiteneingang, ideal für Kinder, Haustiere sind erlaubt. Preis für 2 Personen 48.- Euro /Tag für die 3. Person 10.-Euro Zuschlag/Tag. Die Endreinigung ist 25.- Euro + Kurtaxe Barzahlung

Ferienwohnung für 2 bis 3 Personen 30 m²

Wohnraum mit Panorama-Sitzecke, Terrasse, Küchenzeile, ein Schlafraum, Doppelbett und Einzelbett, Dusche, WC, SAT/TV, Einbausafe, WLAN eigener Seiteneingang, ideal für Kinder, Haustiere sind erlaubt. Preis für 2 Personen 48.- Euro /Tag für die 3. Person 10.-Euro Zuschlag/Tag. Die Endreinigung ist 25.- Euro + Kurtaxe Barzahlung

Ausstattung Zimmer

Größe: 30 qm

Belegung max.: 3

Anzahl Schlafzimmer: 1

Tiere willkommen: ja

WLAN: ja

Terrasse: ja

Hinweise zu Haustieren

Haustiere erlaubt

Allgemein: Aufenthaltsraum, Bergblick, Doppelbett, Einzelbett, Fahrradraum abschließbar, familienfreundlich, Heizung, Hochstuhl, Panoramablick, radfreundlich, Raucherbereich, Seeblick, Skiraum, Terrasse, wanderfreundlich

Außenanlage: Fahrradunterstellmöglichkeit, Garten zur Nutzung, Parkplatz, Sitzecke im Garten

Essen & Trinken: Frühstück möglich, Grillmöglichkeit

Küche: Gefriermöglichkeit, Küche (offen), Kühlschrank, Mikrowelle

Sanitär: Dusche/WC, Haartrockner

Service: Bettwäsche, Brötchenservice, Brötchenservice, Handtücher, Internet im öff. Bereich, Kleinkinderausstattung, Safe, Safe, Tiere willkommen

Technik: WLAN, Kabel/Sat

Appartement II Ferienwohnung



Einbauküche, ein Wohnschlafraum mit Essecke, Wohnecke, Doppelbett-Couch, SAT/TV, Radio, WLAN ein WC zusätzlich, ein Schlafzimmer, Doppelbett mit Couch DU/WC, SAT/TV, Große Terrasse.und Balkon Die Wohnung hat einen zusätzlichen Seiteneingang. Ideal für Kinder und Haustiere

Preise 55.- Euro für 2 Personen / Tag . Ab 2 Personen werden für jede weitere Person €10.- verrechnet Die Endreinigung ist 25.- Euro die Kurtaxe 1,50.- Euro Pers/Tag ab 14 Jahre Barzahlung

Einbauküche, ein Wohnschlafraum mit Essecke, Wohnecke, Doppelbett-Couch, SAT/TV, Radio, WLAN ein WC zusätzlich, ein Schlafzimmer, Doppelbett mit Couch DU/WC, SAT/TV, Große Terrasse.und Balkon Die Wohnung hat einen zusätzlichen Seiteneingang. Ideal für Kinder und Haustiere

Preise 55.- Euro für 2 Personen / Tag . Ab 2 Personen werden für jede weitere Person €10.- verrechnet Die Endreinigung ist 25.- Euro die Kurtaxe 1,50.- Euro Pers/Tag ab 14 Jahre Barzahlung

Ausstattung Zimmer

Größe: 60 qm

Belegung max.: 5

WLAN: ja

Spülmaschine: ja

Terrasse: ja

Hinweise zu Haustieren

Haustiere nicht erlaubt

Allgemein: Aufenthaltsraum, Balkon, Bergblick, Doppelbett, Einzelbett, Fahrradraum abschließbar, familienfreundlich, Heizung, Hochstuhl, Panoramablick, radfreundlich, Raucherbereich, Schlafsofa, Skiraum, Terrasse, wanderfreundlich, Wohn/Schlafraum komb.

Außenanlage: Fahrradunterstellmöglichkeit, Garten zur Nutzung, Parkplatz, Sitzecke im Garten

Essen & Trinken: Frühstück möglich, Grillmöglichkeit

Küche: Gefriermöglichkeit, Kühlschrank, Mikrowelle, separate Küche, Spülmaschine

Sanitär: Dusche/WC, Haartrockner, WC-Toilette

Service: Bettwäsche, Brötchenservice, Brötchenservice, Handtücher, Internet im öff. Bereich, Kleinkinderausstattung, Safe, Safe

Technik: WLAN, Kabel/Sat, TV - Flachbild

Zimmer Typ I 1

Doppelzimmer mit DU/WC, Balkon und SAT-TV. WLAN Mindestaufenthalt 3 Nächte
Preis inkl. Frühstück 25.- Euro Pers/Tag + die Kurtaxe 1,50.- Euro Pers/Tag ab 14 Jahre
Zuschlag bei Belegung mit 1 Person 3.- Euro/Tag
Doppelzimmer mit DU/WC, Balkon und SAT-TV. WLAN Mindestaufenthalt 3 Nächte
Preis inkl. Frühstück 25.- Euro Pers/Tag + die Kurtaxe 1,50.- Euro Pers/Tag ab 14 Jahre
Zuschlag bei Belegung mit 1 Person 3.- Euro/Tag

Ausstattung Zimmer

Belegung max.: 2
Tiere willkommen: ja
WLAN: ja

Hinweise zu Haustieren

Haustiere erlaubt

Allgemein: Aufenthaltsraum, Balkon, Bergblick, Doppelbett, Einzelbett, Fahrradraum abschließbar, familienfreundlich, Heizung, Panoramablick, radfreundlich, Raucherbereich, Seeblick, Skiraum, wanderfreundlich

Außenanlage: Fahrradunterstellmöglichkeit, Garten zur Nutzung, Parkplatz, Sitzecke im Garten

Essen & Trinken: Frühstück möglich, Grillmöglichkeit

Sanitär: Dusche/WC, Haartrockner

Service: Bettwäsche, Brötchenservice, Handtücher, Internet im öff. Bereich, Kleinkinderausstattung, Safe, Tiere willkommen

Technik: WLAN, Kabel/Sat

Zimmer Typ II 1



Zimmer mit 3 Betten DU/WC, Balkon und SAT-TV. WLAN Mindestaufenthalt 3 Nächte
Der Preis ist mit Frühstück 25.- Euro Pers/ Tag und für das 3. Bett 23.- Euro/Tag + die Kurtaxe 1,50 Euro Pers/Tag ab 14 Jahre Barzahlung
Zimmer mit 3 Betten DU/WC, Balkon und SAT-TV. WLAN Mindestaufenthalt 3 Nächte
Der Preis ist mit Frühstück 25.- Euro Pers/ Tag und für das 3. Bett 23.- Euro/Tag + die Kurtaxe 1,50 Euro Pers/Tag ab 14 Jahre Barzahlung

Ausstattung Zimmer

Belegung max.: 3
Anzahl Schlafzimmer: 1
Tiere willkommen: ja
WLAN: ja

Hinweise zu Haustieren

Haustiere erlaubt

Allgemein: Aufenthaltsraum, Balkon, Bergblick, Doppelbett, Einzelbett, Fahrradraum abschließbar, familienfreundlich, Heizung, Hochstuhl, Panoramablick, radfreundlich, Raucherbereich, Reise-/Kinderbett, Seeblick, Skiraum, Strom 230 Volt Anschluss, wanderfreundlich

Außenanlage: Fahrradunterstellmöglichkeit, Garten zur Nutzung, Parkplatz, Sitzecke im Garten

Essen & Trinken: Frühstück möglich, Grillmöglichkeit

Sanitär: Dusche/WC, Haartrockner

Service: Bettwäsche, Brötchenservice, Frühstücksservice, Handtücher, Internet im öff. Bereich, Kleinkinderausstattung, Safe, Tiere willkommen

Technik: WLAN, Kabel/Sat, TV - Flachbild

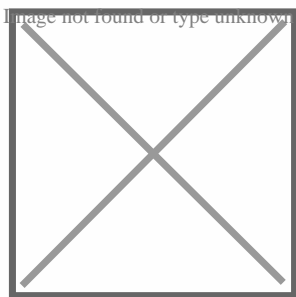
So haben Gäste nach ihrem Aufenthalt bewertet

4 von max. 6 Punkten bei 4 Bewertungen insgesamt

| Punkte | 1 | 2 | 3 | 4 | 5 | 6 |
|---------------------------------------|---|---|---|---|---|---|
| Ausstattung Zimmer/Fewo | ● | ● | ● | ● | | |
| Sauberkeit | ● | ● | ● | ● | ● | |
| Service & Freundlichkeit | ● | ● | ● | ● | ● | |
| Lage der Unterkunft (wie beschrieben) | ● | ● | ● | ● | ● | |
| Beschreibung entsprach der Unterkunft | ● | ● | ● | ● | ● | |
| Preis-Leistung | ● | ● | ● | ● | ● | |
| Empfehlenswert | ● | ● | ● | ● | ● | |

Allgemeine Lageinformationen

Seenähe, Lage im Grünen, Ruhige Lage, Am Skigebiet, Am See, Nähe Loipe, Ortsrand



Entfernungen

Arzt: 300 m

Autobahn: 15 km

Badestelle/Gewässer: 500 m

Bäcker: 2.5 km

Bahnhof: 15 km

Geldautomaten/Bank: 2.5 km

Bushaltestelle: 300 m

Flughafen: 50 km

Golfplatz: 2 km

Krankenhaus/Klinik: 20 km

Loipe: 100 m

Höhe über dem Meeresspiegel: 930 m

Radweg: 0 m

Restaurant: 300 m

Skigebiet: 300 m

Bergbahn/Seilbahn: 300 m

Strand: 500 m

Supermarkt: 300 m

Tourist-Information: 2.5 km

Wanderweg: 0 m

Zentrum: 2.5 km

Adresse

Achenkirch 61

6215 Achenkirch am Achensee

[+43 \(5246\) 6343](tel:+4352466343)

waldhaus61@aon.at

[Homepage](#)

Ihr Gastgeber

