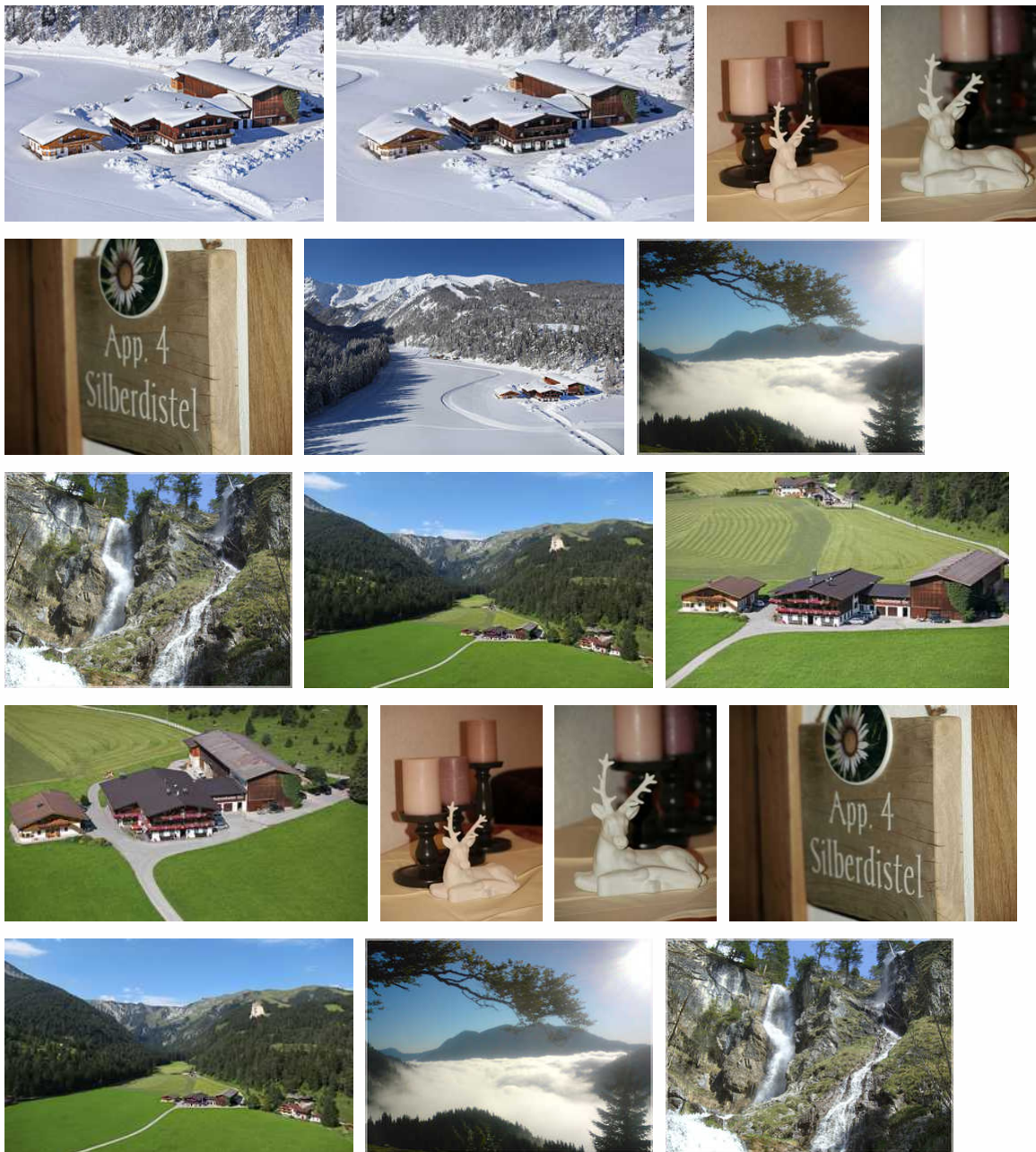


# Appartements Schrambacherhof

Ferienwohnung - Apartement - Appartementanlage - Bauernhof

Achenkirch am Achensee



## Beschreibung

Suchen Sie Urlaub in sehr ruhiger, schöner und freier Lage am Waldrand - abseits von Trubel und Lärm? Dann sind Sie bei uns richtig.

Der Schrambacher Hof besticht durch seine herrliche Lage am Ortsrand vom idyllischen Achenkirch. Unser Haus ist Ausgangspunkt für viele Freizeitaktivitäten:

Winterwandern auf 50 km bestens geräumten Wegen oder Schneeschuh-Wandern durch tiefverschneite Wälder ist hier in Achenkirch ein echtes Erlebnis. Direkt an unserem Haus geht auch die Langlaufloipe vorbei, die sie auf bestens präparierten 58 km Pisten durch den Talkessel führt. Nur wenige Minuten vom Haus entfernt ist das Skigebiet Christlum, das Jung und Alt

zum Skifahren und/oder Snowboarden einlädt. Eine Pferdekutschenfahrt rundet ihren romantischen Aufenthalt bei uns noch ab.

Bei uns am Bauernhof herrscht eine familiäre, sehr gemütliche und gepflegte Atmosphäre ganz nach Tiroler Tradition. Die Appartements sind komfortabel mit DU/WC, mit Balkon, Telefon, Sat-TV und Kühlschrank ausgestattet. Ein angenehmer Aufenthaltsraum steht unseren Gästen ebenfalls zur Verfügung.

Zum Familienbetrieb gehört auch eine eigene Landwirtschaft mit Alm.

Wir freuen uns auf Ihren Besuch!

Familie Rieser

## Appartement für 2 Pers. "Frauenschu, Eisenhut" 1



32m<sup>2</sup>

geräumiges Schlafzimmer mit Balkon und weitläufigen Blick ins Oberautal, gemütliche Essecke und Küche, Dusche, WC, Sat-TV, Telefon und W-Lan

Kurtaxe: € 1,50/ Person und Tag

Endreinigung: € 25,-

Natürlich können Sie von unserem Brötchenservice Gebrauch nehmen.

### Ausstattung Zimmer

Größe: 32 qm

Belegung max.: 3 qm

Anzahl Schlafzimmer: 1 Schlafzimmer

Tiere willkommen: ja

WLAN: ja

Backofen: ja

#### Hinweise zu Haustieren

Haustiere erlaubt

**Allgemein:** Aufenthaltsraum, Balkon, Bergblick, Doppelbett, familienfreundlich, Heizung, Nichtraucherhaus, radfreundlich, Schlafsofa, Skiraum, wanderfreundlich

**Außenanlage:** Parkplatz

---

**Essen & Trinken:** Bar, Produkte aus eigener Herstellung

---

**Freizeit:** Golf

---

**Küche:** Backofen, Gefriermöglichkeit, Küche (Pantry/Mini), Kühlschrank

---

**Sanitär:** Bad/WC, Dusche/WC

---

**Service:** Bettwäsche, Brötchenservice, Brötchenservice, Handtücher, Tiere willkommen

---

**Technik:** WLAN, Kabel/Sat, Telefon

---

## Appartement für 2 Pers. "Silberdistel, Arnika" 1

---



Komfortables Schlafzimmer mit weitläufigen Blick ins wunderschöne Oberautal, Durchgangstür zum großzügigen Wohnzimmer, Balkon und gut ausgestattete Küche;  
Dusche, WC, Sat-TV, Telefon und W-Lan

Endreinigung: € 25,-

Kurtaxe: € 1,50/Person und Tag

Natürlich können Sie von unserem Brötchenservice Gebrauch nehmen.  
Handtücher sowie Bettwäsche steht Ihnen zur Erstbenützung zur Verfügung.

## Ausstattung Zimmer

---

Größe: 56 qm

Belegung max.: 2 qm

Anzahl Schlafzimmer: 1 Schlafzimmer

WLAN: ja

Spülmaschine: ja

Backofen: ja

### Hinweise zu Haustieren

Haustiere nicht erlaubt

**Allgemein:** Aufenthaltsraum, Balkon, Bergblick, Doppelbett, familienfreundlich, Heizung, Nichtraucherhaus, radfreundlich, Skiraum, wanderfreundlich

**Außenanlage:** Parkplatz

**Essen & Trinken:** Bar, Produkte aus eigener Herstellung

**Freizeit:** Golf

**Küche:** Backofen, Gefriermöglichkeit, Kühlschrank, Mikrowelle, separate Küche, Spülmaschine

**Sanitär:** Dusche, Dusche/WC, Haartrockner, WC-Toilette

**Service:** Bettwäsche, Brötchenservice, Brötchenservice, Handtücher

**Technik:** WLAN, Kabel/Sat, TV - Flachbild

## Appartement für 2-4 Pers. "Edelweiss" 1



72m<sup>2</sup>

gemütliches Doppelzimmer und wunderbaren Blick auf die Berglandschaft, kuscheliges Einzelzimmer mit Zustellbett, 2 Badezimmer mit Dusche, WC, geräumige Küche mit Wohnbereich und ausziehbare Couch, Sat-TV, Telefon und W-Lan

### Ausstattung Zimmer

Größe: 40 qm

Belegung max.: 5 qm

Anzahl Schlafzimmer: 2 Schlafzimmer

Tiere willkommen: ja

WLAN: ja

Spülmaschine: ja

### Hinweise zu Haustieren

Haustiere erlaubt

**Allgemein:** Aufenthaltsraum, Balkon, Bergblick, Doppelbett, Einzelbett, familienfreundlich, Heizung, Nichtraucherhaus, radfreundlich, Schlafsofa, Skiraum, wanderfreundlich

**Außenanlage:** Parkplatz

**Essen & Trinken:** Bar, Produkte aus eigener Herstellung

**Freizeit:** Golf

**Küche:** Backofen, Gefriermöglichkeit, Kühlschrank, Mikrowelle, separate Küche, Spülmaschine

**Sanitär:** Bad/WC, Dusche, Dusche/WC, WC-Toilette

**Service:** Bettwäsche, Brötchenservice, Brötchenservice, Handtücher, Tiere willkommen

**Technik:** WLAN, Kabel/Sat, Telefon

## Appartement für 4 Pers. "Alpenrose" 1

Appartement für 4 Personen – 64m<sup>2</sup>

2 kuschelige Schlafzimmer mit 2 getrennten Badezimmern, gemütliche Wohnküche mit Essecke ist von beiden Zimmern zugänglich, Balkon, Dusche, WC, Sat-TV, Telefon und W-Lan

### Ausstattung Zimmer

Größe: 64 qm

Belegung max.: 4 qm

Anzahl Schlafzimmer: 2 Schlafzimmer

Tiere willkommen: ja

WLAN: ja

TV: ja

### Hinweise zu Haustieren

Haustiere erlaubt

**Allgemein:** Aufenthaltsraum, Balkon, Bergblick, Doppelbett, familienfreundlich, Heizung, Nichtraucherhaus, radfreundlich, Seeblick, Skiraum, wanderfreundlich

**Außenanlage:** Parkplatz

**Essen & Trinken:** Bar, Produkte aus eigener Herstellung



**Freizeit:** Golf

---

**Küche:** Gefriermöglichkeit, Küche (Pantry/Mini), Kühlschrank, Mikrowelle

---

**Sanitär:** Bad/WC, Dusche, Dusche/WC, WC-Toilette

---

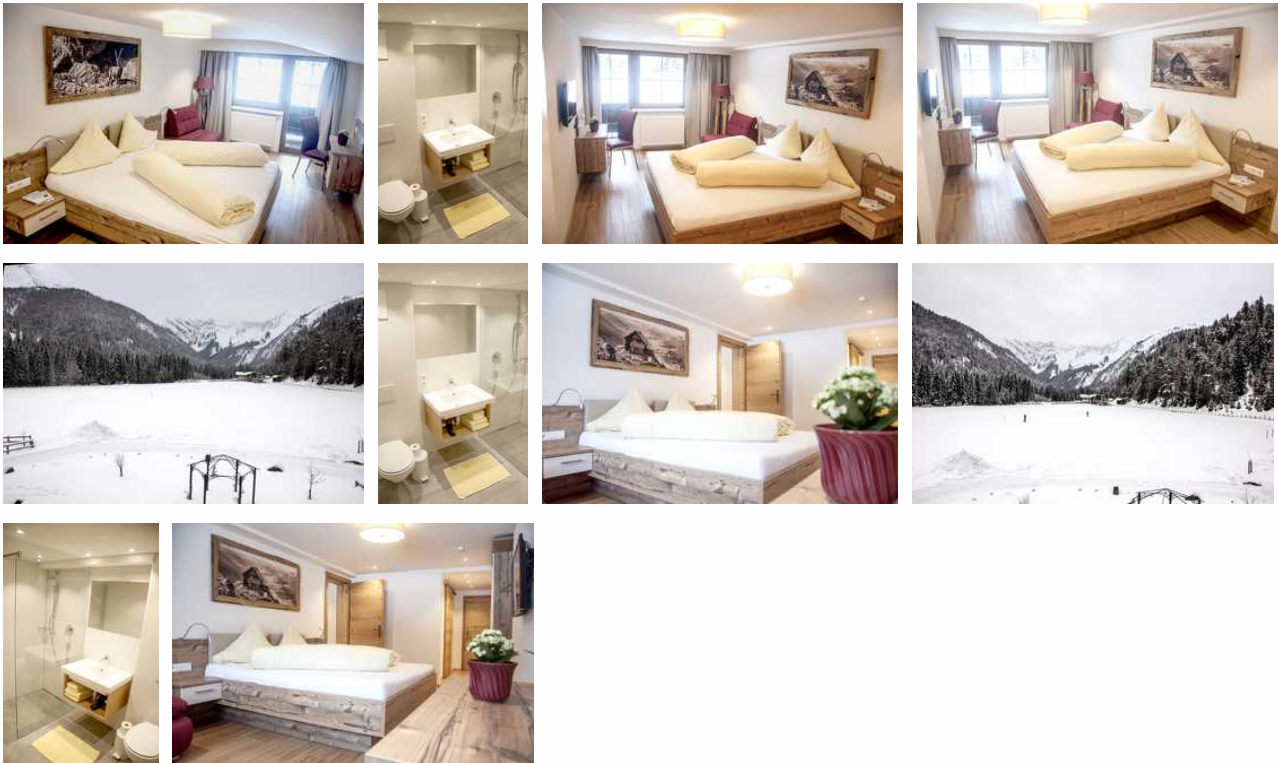
**Service:** Bettwäsche, Brötchenservice, Brötchenservice, Handtücher, Safe, Tiere willkommen

---

**Technik:** WLAN, Telefon, TV

---

## Appartement für 4 Personen "Mariendistel" "Seidelbast" 1



Appartement für 4 Personen – 77m<sup>2</sup>

2 komfortable Schlafzimmer mit weitläufigen Blick in das Oberautal, gemütliche Wohnküche, Balkon, Dusche und WC, Sat-TV, Telefon und W-Lan

### Ausstattung Zimmer

Größe: 77 qm

Belegung max.: 6 qm

Anzahl Schlafzimmer: 2 Schlafzimmer

WLAN: ja

Spülmaschine: ja

Backofen: ja

---



## Hinweise zu Haustieren

Haustiere nicht erlaubt

**Allgemein:** Aufenthaltsraum, Balkon, Bergblick, Doppelbett, familienfreundlich, Heizung, Nichtraucherhaus, radfreundlich, Skiraum, wanderfreundlich

**Außenanlage:** Parkplatz

**Essen & Trinken:** Bar, Produkte aus eigener Herstellung

**Freizeit:** Golf

**Küche:** Backofen, Gefriermöglichkeit, Küche (Pantry/Mini), Kühlschrank, Mikrowelle, separate Küche, Spülmaschine

**Sanitär:** Dusche, Dusche/WC

**Service:** Bettwäsche, Brötchenservice, Brötchenservice, Handtücher

**Technik:** WLAN, Telefon, TV - Flachbild

## Appartement für 5 Personen "Enzian" 1



ENZIAN: Appartement für 5 Personen – 96m<sup>2</sup>

2 gemütliche Schlafzimmer, 1 kuscheliges Einzelzimmer, 3 Badezimmer mit Dusche, WC, komfortable Wohnküche mit ausziehbarer Couch, gemütliche Essecke, Sat-TV, Telefon und W-Lan

## Ausstattung Zimmer

Größe: 96 qm

Belegung max.: 6 qm

Anzahl Schlafzimmer: 3 Schlafzimmer

Tiere willkommen: ja

WLAN: ja

TV: ja

### Hinweise zu Haustieren

Haustiere erlaubt

**Allgemein:** Aufenthaltsraum, Balkon, Bergblick, Doppelbett, Einzelbett, familienfreundlich, fließend Wasser, Heizung, Nichtraucherhaus, radfreundlich, Skiraum, Teppichboden, wanderfreundlich

**Außenanlage:** Parkplatz

**Essen & Trinken:** Bar, Produkte aus eigener Herstellung

**Freizeit:** Golf

**Küche:** Kühlschrank, Mikrowelle, separate Küche, Spülmaschine

**Sanitär:** Dusche, Dusche/WC, WC-Toilette

**Service:** Bettwäsche, Brötchenservice, Brötchenservice, Handtücher, Tiere willkommen

**Technik:** WLAN, Kabel/Sat, Telefon, TV, TV - Flachbild

## So haben Gäste nach ihrem Aufenthalt bewertet

5 von max. 6 Punkten bei 3 Bewertungen insgesamt

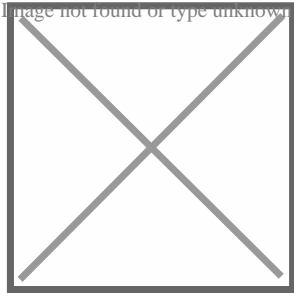
Punkte	1	2	3	4	5	6
Ausstattung Zimmer/Fewo	●	●	●	●		
Sauberkeit	●	●	●	●	●	
Service & Freundlichkeit	●	●	●	●	●	
Lage der Unterkunft (wie beschrieben)	●	●	●	●	●	●
Beschreibung entsprach der Unterkunft	●	●	●	●	●	
Preis-Leistung	●	●	●	●	●	
Empfehlenswert	●	●	●	●	●	



## Allgemeine Lageinformationen

---

Nähe Seilbahn, Nähe Loipe, Am Skigebiet, Lage im Grünen, Ortsrand, Seenähe



## Entfernungen

---

Arzt: 1.5 km

Autobahn: 23 km

Badestelle/Gewässer: 2 km

Bäcker: 3.5 km

Bahnhof: 23 km

Geldautomaten/Bank: 3.5 km

Bushaltestelle: 2.5 km

Flughafen: 50 km

Golfplatz: 2.5 km

Krankenhaus/Klinik: 35 km

Loipe: 100 m

Höhe über dem Meeresspiegel: 950 m

Radweg: 100 m

Restaurant: 2.5 km

Schwimm-/Spaßbad: 2 km

Skigebiet: 1.5 km

Bergbahn/Seilbahn: 12 km

Supermarkt: 2.5 km

Tourist-Information: 3.5 km

Wanderweg: 100 m

Zentrum: 3.5 km

## Adresse

---

Achenkirch 50

6215 Achenkirch am Achensee

[+4352466289](tel:+4352466289)

[info@schrambacherhof.at](mailto:info@schrambacherhof.at)

Objekt ID: 79575