

# Stiedlhof am Achensee

Ferienwohnung - Apartement - Bauernhof

Achenkirch am Achensee



## Beschreibung

Herzlich willkommen bei uns am Stiedlhof am Achensee -  
Der Familienbetrieb mit Herz!

Wenn Sie Erholung, Ruhe und Entspannung, familiäre Atmosphäre und das ganze in bester Lage, direkt am Ufer des Achensees suchen, dann sind Sie bei uns am Stiedlhof in Achenkirch am Achensee genau richtig.

Die Wiese des Stiedlhofs verläuft direkt am Ufer des Achensees, wo unsere Gäste gerne zum Schwimmen verweilen und die Sonne und die Ruhe genießen.

Ganz in der Nähe befindet sich das Strandbad Achenkirch Nord mit gepflegter öffentlicher Liegewiese und großem Kinderspielplatz, Beachvolleyballplatz, Bootsverleih und Kiosk. Der Eintritt ist frei.

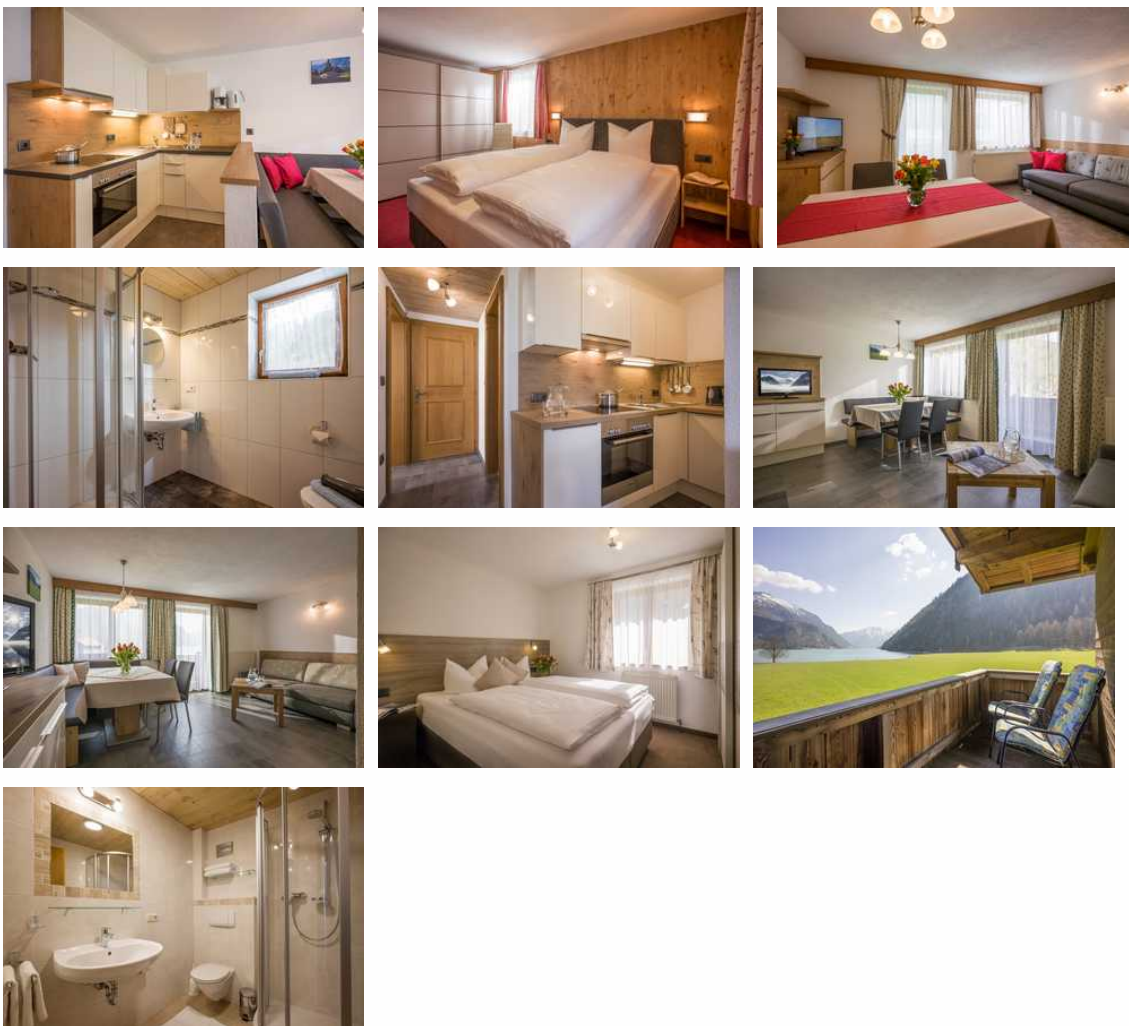
Der wunderschöne Panoramaweg zur Gaisalm sowie zahlreiche Almen und Berggipfel sind ohne Benützung des Autos erreichbar. Bei längeren Wanderungen besteht auch die Möglichkeit per Schiff oder mit dem gratis Linienbus zurückzugelangen.

Im Winter bietet der Stiedlhof einen optimalen Ausgangspunkt für Spaziergänge auf den geräumten Winter-Wanderwegen entlang des Ortes. Die Langlaufloipe befindet sich in unmittelbarer Nähe. Das moderne Skigebiet Hochalmliße Christlum erreichen Sie in 3 Autominuten.

Für Spezialangebote rufen Sie doch einfach an.

Wir freuen uns auf Sie  
Ihre Familie Danler

## Ferienwohnung Typ A 1



- Gemütliche Ferienwohnung mit Balkon und Seeblick

Neue eingerichtete Ferienwohnung mit Balkon und Blick auf den Achensee

Ausstattung: 1 Schlafzimmer, 1 Wohnschlafraum, Küchenabteil, Bad mit DU/WC

## Ausstattung Zimmer

---

Größe: 39 qm

Belegung max.: 4 qm

WLAN: ja

Spülmaschine: ja

Backofen: ja

---

### Hinweise zu Haustieren

Haustiere nicht erlaubt

---

**Allgemein:** Balkon, Bergblick, Doppelbett, erneuerbare Energien, familienfreundlich, Heizung, Hochstuhl, Nichtraucherhaus, Panoramablick, radfreundlich, Reise-/Kinderbett, Schlafsofa, Seeblick, Skiraum, wanderfreundlich, Wohn/Schlafraum komb.

---

**Außenanlage:** Fahrradunterstellmöglichkeit, Garten zur Nutzung, hauseigener Strand/Seezugang, Parkplatz

---

**Küche:** Backofen, Gefriermöglichkeit, Küche (offen), Kühlschrank, Spülmaschine

---

**Sanitär:** Dusche/WC, Haartrockner

---

**Service:** Bettwäsche, Handtücher, Internet im öff. Bereich, Tiere nicht erlaubt

---

**Technik:** WLAN, Kabel/Sat, TV - Flachbild, Wecker

---

## Ferienwohnung Typ B 1

---



---

Gemütlich eingerichtete Ferienwohnung im Erdgeschoß mit Terrasse und Blick auf den Achensee.

Ausstattung: 2 Schlafzimmer, 1 Wohnschlafraum, Bad mit DU/WC

### Ausstattung Zimmer

---

Größe: 65 qm



Belegung max.: 6 qm

WLAN: ja

Spülmaschine: ja

Terrasse: ja

Backofen: ja

### Hinweise zu Haustieren

Haustiere nicht erlaubt

**Allgemein:** Bergblick, Doppelbett, ebenerdig, erneuerbare Energien, familienfreundlich, Heizung, Nichtraucherhaus, radfreundlich, rollstuhlgeeignet, Seeblick, Skiraum, Terrasse, wanderfreundlich

**Außenanlage:** Fahrradunterstellmöglichkeit, Garten zur Nutzung, hauseigener Strand/Seezugang, Parkplatz

**Küche:** Backofen, Gefriermöglichkeit, Küche (offen), Kühlschrank, Spülmaschine

**Sanitär:** Bad/WC, Dusche/WC, Haartrockner

**Service:** Bettwäsche, Handtücher, Internet im öff. Bereich

**Technik:** WLAN, Kabel/Sat, TV - Flachbild

## Ferienwohnung Typ C 1



Neu renovierte Wohnung im Haupthaus (Dachgeschoss) mit herrlichem Blick auf den Achensee.  
Ausstattung: 3 Schlafzimmer, 1 Wohnküche, Bad mit DU/WC, 1 separates WC, Balkon, großer Flur.

## Ausstattung Zimmer

Größe: 95 qm

Belegung max.: 7 qm

WLAN: ja

Nichtraucher: ja

Spülmaschine: ja

Backofen: ja

### Hinweise zu Haustieren

Haustiere nicht erlaubt

**Allgemein:** Balkon, Bergblick, Doppelbett, erneuerbare Energien, Etagenbett, familienfreundlich, Heizung, Nichtraucher, Nichtraucherhaus, Panoramablick, radfreundlich, Reise-/Kinderbett, Seeblick, Skiraum, Strom 230 Volt Anschluss, wanderfreundlich

**Außenanlage:** Fahrradunterstellmöglichkeit, Garten zur Nutzung, hauseigener Strand/Seezugang, Parkplatz

**Küche:** Backofen, Gefriermöglichkeit, Kühlschrank, Mikrowelle, separate Küche, Spülmaschine

**Sanitär:** Bad/WC, Haartrockner, WC-Toilette

**Service:** Bettwäsche, Handtücher, Internet im öff. Bereich, Tiere nicht erlaubt

**Technik:** WLAN, Kabel/Sat, TV - Flachbild

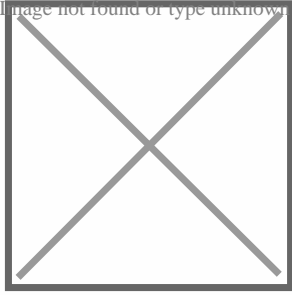
### So haben Gäste nach ihrem Aufenthalt bewertet

5 von max. 6 Punkten bei 2 Bewertungen insgesamt

Punkte	1	2	3	4	5	6
Ausstattung Zimmer/Fewo	●	●	●	●	●	●
Sauberkeit	●	●	●	●	●	●
Service & Freundlichkeit	●	●	●	●	●	●
Lage der Unterkunft (wie beschrieben)	●	●	●	●	●	●
Beschreibung entsprach der Unterkunft	●	●	●	●	●	●
Preis-Leistung	●	●	●	●	●	●
Empfehlenswert	●	●	●	●	●	●

### Allgemeine Lageinformationen

Lage im Grünen direkt am See, Am Skigebiet, Nähe Loipe



## Entfernungen

---

Arzt: 2 km

Autobahn: 22 km

Badestelle/Gewässer: 100 m

Bäcker: 3 km

Bahnhof: 22 km

Geldautomaten/Bank: 3 km

Bushaltestelle: 500 m

Flughafen: 50 km

Golfplatz: 3 km

Krankenhaus/Klinik: 25 km

Loipe: 100 m

Höhe über dem Meeresspiegel: 930 m

Nachbar: 100 m

Radweg: 0 m

Restaurant: 300 m

Schwimm-/Spaßbad: 100 m

Skigebiet: 500 m

Bergbahn/Seilbahn: 500 m

Strand: 100 m

Supermarkt: 2 km

Tourist-Information: 3 km

Wanderweg: 0 m

Zentrum: 3 km

## Adresse

---

Achenkirch 19

6215 Achenkirch am Achensee

[+43\(5246\)6432](tel:+43(5246)6432)

[stiedlhof@aon.at](mailto:stiedlhof@aon.at)

[Homepage](#)

Objekt ID: 79588