

Hotel Enzian

Hotel - Pension - Apartement - Hotel-Pension

Pertisau am Achensee





Beschreibung

Genießen Sie Ihren Sommerurlaub oder Winterurlaub in Pertisau am wunderschönen Achensee.

Tradition. Familie. Natur, Sport und Spaß

In unserem familiengeführten Haus in Pertisau erleben Sie echte Gastfreundschaft, die von Herzen kommt. Direkte Lage neben dem Golfplatz (20 prozentige Greenfee-Ermäßigung), unmittelbar neben Karwendelbergbahn, Fun Court und nur 5-10 Minuten vom Achensee entfernt liegt unser Urlaubsjuwel.

Wir befinden uns im Herzen Tirols und liegen ideal um die schönsten Ausflugsziele in der Umgebung zu entdecken. Der Achensee ist Tirols größter See und liegt mitten im Karwendelgebirge, das von gemütlichen Wanderungen bis hin zu herausfordernden Klettertouren, Mountainbiketouren uvm, für jede Könnertstufe das passende Gelände bietet.

Ob Sie einen romantischen Urlaub zu Zweit verbringen wollen, oder mit Ihrer gesamten Familie, wir bieten jeder Art von Urlaub ein ausreichendes Angebot.

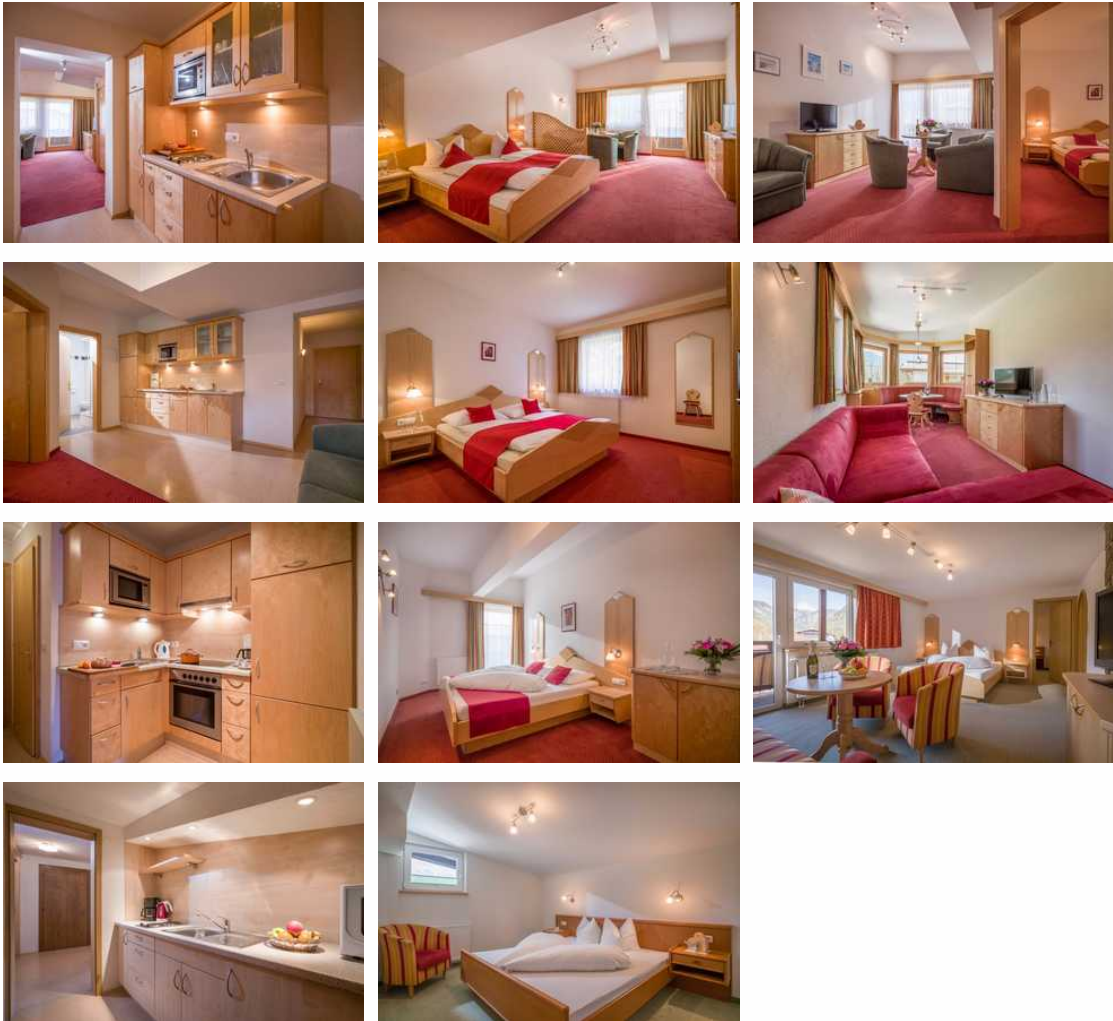
Tirols Sport- & Vitalpark ist nicht nur ein Familien-, Wander- oder Laufparadies, hier kommen Wasserratten genauso auf ihre Kosten wie Naturliebhaber, Abenteurer oder Ruhesuchende.

Alle Zimmer im Hotel Enzian haben einen privaten Balkon mit Blick auf die umliegenden Berge oder den Achensee. Die Zimmer verfügen über einen gemütlichen Sitzbereich, SAT/TV, Dusche und WC.

Morgens schlemmen Sie beim reichhaltigen Frühstücksbuffet und genießen frisches Gebäck, Obst, sowie eine Vielzahl an Leckereien. Am Abend verwöhnen wir Sie, nach einem aktiven Tag am Achensee mit mehrgängigen Wahlmenüs und einem knackigem Salatbuffet.

Im Haus Enzian sind auch Busreisende auf Reservierung herzlich Willkommen.

Appartement Enzian



Geräumiges, vollausgestattetes Appartement, Kochecke, Wohnzimmer, Badezimmer, Dusche/WC, Föhn, Radio und Flat-TV, Balkon mit schöner Aussicht (Berg-Seeblick), Bettwäsche und Handtücher.

Der Grundpreis versteht sich für 1 - 2 Personen pro Nacht – jede weitere Person 12,00 Euro Aufschlag.
Kinder bis 3 Jahren frei.

PREISINFO:

- Personenzuschlag: € 12,00 pro Person/Nacht
- Enzian Verwöhn-Frühstück: € 9,00
- Enzian Abendessen: € 17,00 pro Person/Nacht
- Kinderermäßigung: Kinder bis 3 Jahre wohnen gratis
- Hunde-Aufpreis: € 8,00 pro Hund/Nacht
- Wifi: kostenlos
- Check-in: ab ca.14:00 Uhr
- Check-out: bis spätestens 10:00 Uhr
- Einmalige Endreinigung: zwischen € 30,00

Morgens schlemmen Sie beim reichhaltigen Frühstücksbuffet und genießen frisches Gebäck, Obst, sowie eine Vielzahl an Leckereien. Am Abend verwöhnen wir Sie, nach einem aktiven Tag am Achensee mit mehrgängigen Wahlmenüs und einem knackigen Salatbuffet.

Unsere Zimmer sind alle mit privaten Balkon, Blick auf die umliegenden Berge oder den Achensee, Sitzbereich, Radio Flat-TV, Dusche und WC ausgestattet.

Ausstattung Zimmer

Größe: 40 qm

Belegung max.: 5

Tiere willkommen: ja

WLAN: ja

TV: ja

Nichtraucher: ja

Hinweise zu Haustieren

Haustiere erlaubt

Allgemein: allergikerfreundlich, allergikerger. (tierfrei), Balkon, Barrierefreiheit, behindertenfreundlich(Obj.), Bergblick, Doppelbett, Fahrradraum abschließbar, Fahrstuhl/Aufzug, familienfreundlich, für Monteure geeignet, geeignet für Gäste mit Sinneseinschränkungen, Heizung, Kamin, Nichtraucher, Nichtraucherhaus, radfreundlich, Raucherbereich, Reise-/Kinderbett, rollstuhlgerecht, Schlafsofa, Seeblick, Skiraum, Strom, Terrasse, Trockenraum, wanderfreundlich, Wohn/Schlafrum komb.

Außenanlage: Busparkplatz, Fahrradunterstellmöglichkeit, Garten zur Nutzung, Parkplatz, Sitzecke im Garten, umzäuntes Grundstück

Essen & Trinken: Bar, Frühstück möglich, Halbpension, Küche (regionale Produkte)

Freizeit: Golf, Spielplatz

Küche: Backofen, Gefriermöglichkeit, Küche (offen), Kühlschrank, Mikrowelle

Sanitär: Bad/WC, Badewanne, Dusche, Dusche/WC, Gäste-WC, Haartrockner, WC-Toilette

Service: Bettwäsche, Brötchenservice, Brötchenservice, EC-Karten, Frühstücksservice, Handtücher, Internet im öff. Bereich, Kinderprogramm, Kleinkinderausstattung, Kreditkarten, Safe, Safe, Tiere willkommen, Trockner, Wäscheservice, Waschmaschine, Zimmerservice

Technik: LAN, WLAN, Kabel/Sat, Telefon, TV, TV - Flachbild, Wecker

Comfort Doppelzimmer



Morgens schlemmen Sie beim reichhaltigen Frühstücksbuffet und genießen frisches Gebäck, Obst, sowie eine Vielzahl an Leckereien. Am Abend verwöhnen wir Sie, nach einem aktiven Tag am Achensee mit einem mehrgängigen Wahlmenü und einem knackigem Salatbuffet.-> möglich mit Voranmeldung.

Unsere Zimmer sind alle mit privaten Balkon, Blick auf die umliegenden Berge oder den Achensee, Sitzbereich, Radio Flat-TV, Dusche und WC ausgestattet.

Ausstattung Zimmer

Belegung max.: 2
 Tiere willkommen: ja
 WLAN: ja
 Nichtraucher: ja
 Terrasse: ja
 Kamin: ja

Hinweise zu Haustieren

Haustiere erlaubt

Allgemein: allergikerfreundlich, allergikerger. (tierfrei), Balkon, Barrierefreiheit, behindertenfreundlich(Obj.), Bergblick, Doppelbett, Fahrradraum abschließbar, Fahrstuhl/Aufzug, familienfreundlich, für Monteure geeignet, Heizung, Kamin, Nichtraucher, Nichtraucherhaus, radfreundlich, Raucherbereich, Schreibtisch, Seeblick, Skiraum, Terrasse, Trockenraum, wanderfreundlich

Außenanlage: Busparkplatz, Fahrradunterstellmöglichkeit, Garten zur Nutzung, Parkplatz, Sitzecke im Garten, umzäuntes Grundstück

Essen & Trinken: Bar, Frühstück möglich, Halbpension, Küche (regionale Produkte)

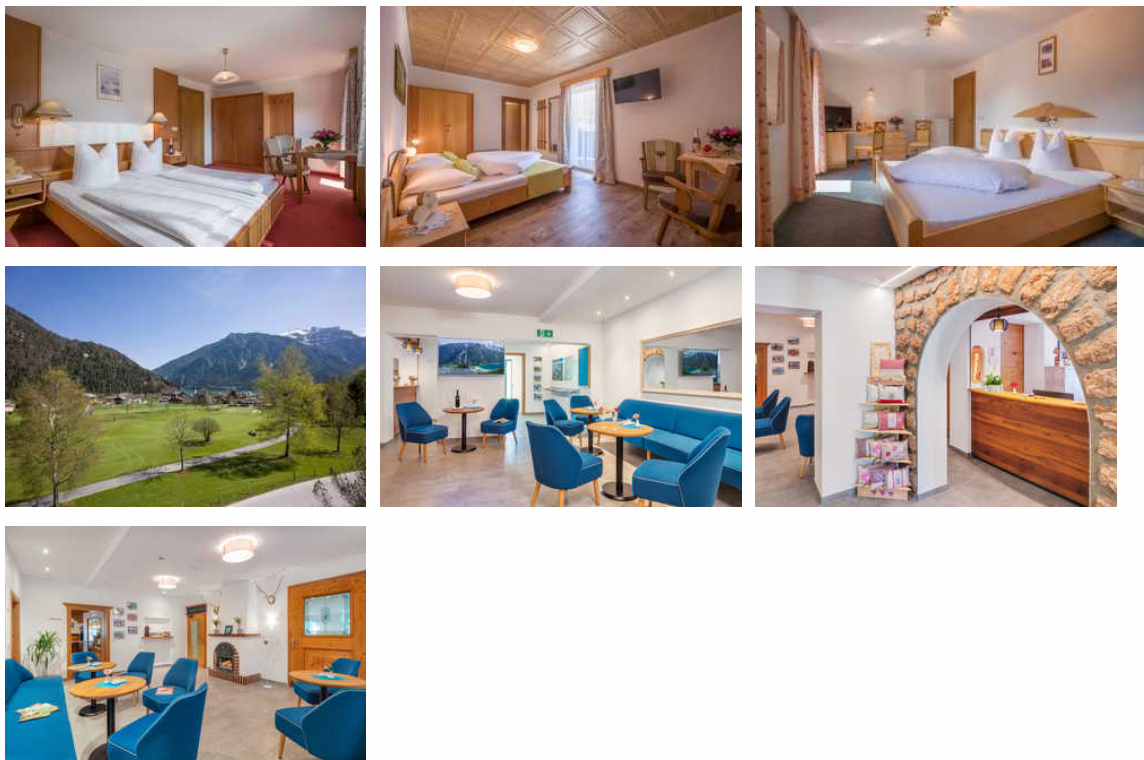
Freizeit: Golf, Spielplatz

Sanitär: Bad/WC, Dusche/WC, Haartrockner

Service: Bettwäsche, Brötchenservice, EC-Karten, Handtücher, Internet im öff. Bereich, Kinderprogramm, Kleinkinderausstattung, Kreditkarten, Safe, Tiere willkommen, Wäscheservice, Zimmerservice

Technik: LAN, WLAN, Kabel/Sat, TV - Flachbild, Wecker

Standard Doppelzimmer



Gemütliche Zimmer in Tiroler Stil, mit Sitzecke, Flat-TV, Radio, Föhn, Balkon, Du/WC.

Ausstattung Zimmer

Belegung max.: 2

Tiere willkommen: ja

WLAN: ja

TV: ja

Nichtraucher: ja

Terrasse: ja

Hinweise zu Haustieren

Haustiere erlaubt

Allgemein: allergikerfreundlich, allergikerger. (tierfrei), Balkon, Barrierefreiheit, behindertenfreundlich(Obj.), Bergblick, Doppelbett, Einzelbett, Fahrradraum abschließbar, Fahrstuhl/Aufzug, familienfreundlich, für Monteure geeignet, getrennt stehende Betten, Heizung, Infrarot-Kabine, Kamin, Nichtraucher, Nichtraucherhaus, radfreundlich, Raucherbereich, Schlafsofa, Schreibtisch, Seeblick, Skiraum, Terrasse, Trockenraum, wanderfreundlich

Außenanlage: Busparkplatz, Fahrradunterstellmöglichkeit, Garten zur Nutzung, Parkplatz, Sitzecke im Garten, umzäuntes Grundstück

Essen & Trinken: Bar, Frühstück möglich, Halbpension, Küche (regionale Produkte)

Freizeit: Golf, Spielplatz

Küche: Backofen, Gefriermöglichkeit, Küche (offen), Kühlschrank, Mikrowelle

Sanitär: Bad/WC, Badewanne, Dusche, Dusche/WC, Gäste-WC, Haartrockner, WC-Toilette

Service: Bettwäsche, Brötchenservice, Brötchenservice, EC-Karten, Handtücher, Internet im öff. Bereich, Kinderprogramm, Kleinkinderausstattung, Kreditkarten, Safe, Safe, Tiere willkommen, Wäscheservice, Zimmerservice

Technik: LAN, WLAN, Kabel/Sat, Telefon, TV, TV - Flachbild, Wecker

Vierbettzimmer Comfort



Unsere Zimmer sind alle mit privaten Balkon, Blick auf die umliegenden Berge oder den Achensee, Sitzbereich, Radio Flat-TV, Dusche und WC ausgestattet.

Für die 3. Person im Zimmer gibt es Schlafmöglichkeiten auf Schlafcouch oder Zustellbett.

Ausstattung Zimmer

Belegung max.: 4

WLAN: ja

TV: ja

Nichtraucher: ja

Kamin: ja

Hinweise zu Haustieren

Haustiere nicht erlaubt

Allgemein: allergikerfreundlich, allergikerger. (tierfrei), Balkon, Barrierefreiheit, behindertenfreundlich(Obj.), Bergblick, Einzelbett, Fahrradraum abschließbar, Fahrstuhl/Aufzug, familienfreundlich, für Monteure geeignet, Heizung, Kamin, Nichtraucher, Nichtraucherhaus, radfreundlich, Raucherbereich, Skiraum, Trockenraum, wanderfreundlich

Außenanlage: Busparkplatz, Fahrradunterstellmöglichkeit, Garten zur Nutzung, Parkplatz, Sitzecke im Garten, umzäuntes Grundstück

Essen & Trinken: Bar, Frühstück möglich, Halbpension, Küche (regionale Produkte)

Freizeit: Golf, Spielplatz

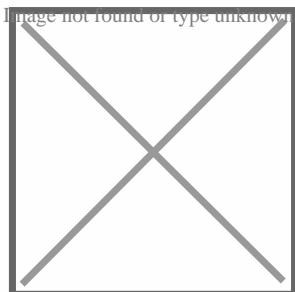
Sanitär: Bad/WC, Dusche, Dusche/WC, Haartrockner

Service: Bettwäsche, Brötchenservice, EC-Karten, Handtücher, Internet im öff. Bereich, Kinderprogramm, Kleinkinderausstattung, Kreditkarten, Safe, Wäscheservice, Zimmerservice

Technik: WLAN, Kabel/Sat, Telefon, TV, Wecker

Allgemeine Lageinformationen

Nähe Loipe, Nahe Golfplatz, Lage im Grünen, Am Berg, Nähe Seilbahn, Zentrumsnähe, Am Skigebiet, Ortsrand, Zentrum



Entfernungen

Arzt: 250 m

Autobahn: 10 km

Badestelle/Gewässer: 0 m

Bäcker: 7 km

Bahnhof: 8.4 km

Geldautomaten/Bank: 0 m

Bushaltestelle: 200 m

Flughafen: 37 km

Freizeitpark: 30 km

Golfplatz: 200 m

Krankenhaus/Klinik: 20 km

Loipe: 200 m

Höhe über dem Meeresspiegel: 998 km

Messe: 0 m

Nachbar: 7 km

(Kur-)Park/Wald: 30 km

Radweg: 0 m

Restaurant: 20 km

Schwimm-/Spaßbad: 400 km

Skigebiet: 200 km

Bergbahn/Seilbahn: 300 m

Strand: 500 m

Supermarkt: 3 km

Therme: 25 km

Tourist-Information: 250 m

Wanderweg: 150 m

Zentrum: 300 m

Adresse

Naturparkstraße 41

6213 Pertisau am Achensee

[+43 \(5243\) 5265](tel:+4352435265)

info@achensee-enzian.at

[Homepage](#)

Ihr Gastgeber



Objekt ID: 79617