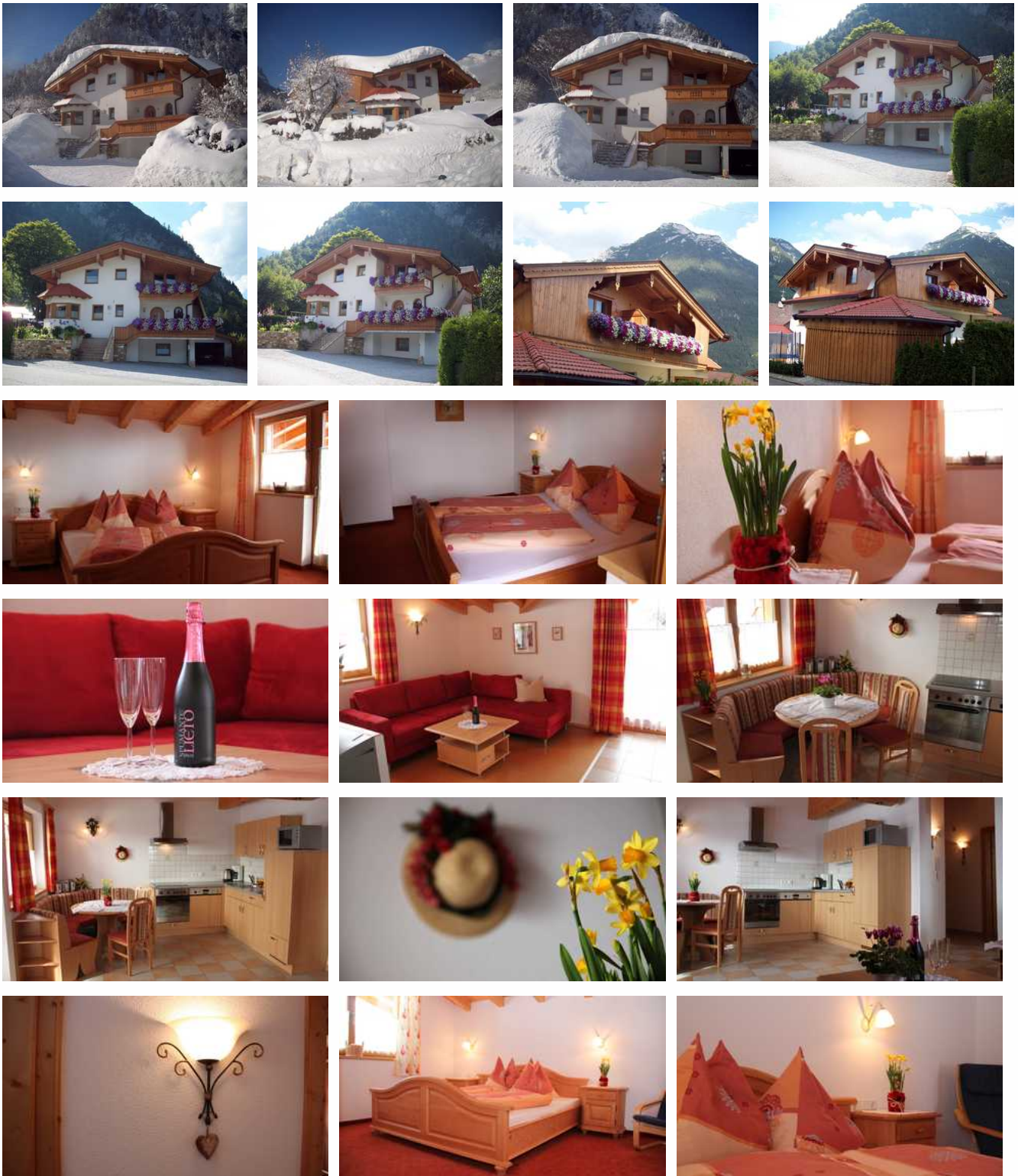


# Haus Marie-Sophie

Ferienwohnung - Apartement

Maurach am Achensee





## Beschreibung

---

Herzlich willkommen im Haus Marie-Sophie!

Unser Haus liegt im Ortsteil Lärchenwiese, ca. 10 Minuten vom Achensee und vom Ortskern entfernt, befinden sich unsere Ferienwohnungen.

Unser im Tiroler Stil erbautes Haus bietet Ihnen zwei vollständig ausgestattete Ferienwohnungen mit großen Balkonen und separatem Eingang.

Auf Wunsch bieten wir täglichen Bäckerservice an.

Kostenloser WLAN Internetzugang. Kostenloser Parkplatz direkt vorm Haus.

Gerne stehen wir Ihnen für weitere Informationen zur Verfügung.

Ihre Familie Meixner

---

Sprachen: deutsch

---

## Ferienwohnung Marie



---

Rustikal eingerichtete Ferienwohnung mit zwei Balkonen, Wohnküche mit ausziehbarer Doppelcouch, Schlafzimmer, Vorraum,

Dusche und WC separat.

Kinderbett (bis 4 Jahre), Kinderbadewanne und Kinderstuhl auf Anfrage.

## Ausstattung Zimmer

---

Größe: 55 qm

Belegung max.: 3 qm

Anzahl Schlafzimmer: 1 Schlafzimmer

WLAN: ja

TV: ja

Nichtraucher: ja

---

### Hinweise zu Haustieren

Haustiere nicht erlaubt

---

**Allgemein:** Balkon, Bergblick, Doppelbett, Fahrradraum abschließbar, familienfreundlich, Heizung, Nichtraucher, Panoramablick, radfreundlich, Reise-/Kinderbett, Schlafsofa, wanderfreundlich

---

**Außenanlage:** Fahrradunterstellmöglichkeit, Parkplatz

---

**Freizeit:** Transferservice

---

**Küche:** Backofen, Gefriermöglichkeit, Küche (offen), Kühlschrank, Mikrowelle, Spülmaschine

---

**Sanitär:** Dusche, Haartrockner, WC-Toilette

---

**Service:** Bettwäsche, Brötchenservice, Brötchenservice, Handtücher, Tiere nicht erlaubt, Transferservice

---

**Technik:** WLAN, Kabel/Sat, TV, TV - Flachbild

---

## Ferienwohnung Sophie 1

---

Rustikal eingerichtete Ferienwohnung mit Balkon, Wohnküche mit ausziehbarer Doppelcouch, Schlafzimmer, Vorraum, Dusche und WC separat.

Kinderbett (bis 4 Jahre), Kinderbadewanne und Kinderstuhl auf Anfrage.

## Ausstattung Zimmer

---

Größe: 52 qm

Belegung max.: 3 qm

Anzahl Schlafzimmer: 1 Schlafzimmer

WLAN: ja

---

## Hinweise zu Haustieren

Haustiere nicht erlaubt

**Allgemein:** Balkon, Bergblick, Doppelbett, Fahrradraum abschließbar, familienfreundlich, Heizung, radfreundlich, wanderfreundlich

**Außenanlage:** Fahrradunterstellmöglichkeit, Parkplatz

**Freizeit:** Transferservice

**Küche:** Kühlschrank, Mikrowelle

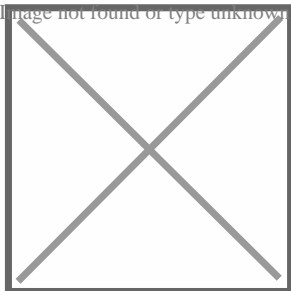
**Sanitär:** Bad/WC

**Service:** Bettwäsche, Brötchenservice, Handtücher, Transferservice

**Technik:** CD-Player, WLAN, Kabel/Sat

## Allgemeine Lageinformationen

Am Berg, Ruhige Lage, Nähe Loipe, Lage im Grünen, Ortsrand, Zentrumsnähe



## Entfernungen

Arzt: 2 km

Badestelle/Gewässer: 800 m

Bahnhof: 4.4 km

Geldautomaten/Bank: 1 km

Bushaltestelle: 50 m

Freizeitpark: 1.8 km

Golfplatz: 5 km

Loipe: 200 m

Restaurant: 800 m

Schwimm-/Spaßbad: 1.8 km

Skigebiet: 1 km

Bergbahn/Seilbahn: 1 km

Strand: 800 m

Supermarkt: 800 m

Therme: 1.8 km

Tourist-Information: 1.8 km

Wanderweg: 200 m

Zentrum: 800 m

## Adresse

Weißbachstraße 10

6212 Maurach am Achensee

Objekt ID: 79705