

Gasthof Dorfwirt

Ferienwohnung - Pension - Ferienzimmer/Privatzimmer

Pertisau am Achensee



Beschreibung

Unseren traditionellen Gasthof finden Sie im Zentrum von Pertisau. Wir sind bekannt für gute und reichliche Speisen, welche Sie in gemütlicher Atmosphäre genießen können.

Besonders im Sommer lädt unser schöner Gastgarten zum Erholen und Genießen ein.

Für unsere kleinen Gäste steht ein Spielplatz zur Verfügung.

Unser großer Parkplatz ist auch für Busse geeignet.

Auf Ihr Kommen freut sich Ihre Familie Sandgruber!

Sprachen: englisch, niederlaendisch, deutsch

Comfort Zimmer

Grosses geräumiges Zimmer ausgestattet mit Doppelbett , Sitzecke und ausziehbarem Schlafsofa auch geeignet als Familienzimmer . Wunderbare Aussicht auf die Berge

Ausstattung Zimmer

Größe: 30 qm

Belegung max.: 3

Anzahl Schlafzimmer: 1

Tiere willkommen: ja

WLAN: ja

Nichtraucher: ja

Hinweise zu Haustieren

6€ pro Tag

Allgemein: Balkon, Bergblick, Doppelbett, familienfreundlich, für Monteure geeignet, Nichtraucher, radfreundlich, Schlafsofa, wanderfreundlich

Außenanlage: Fahrradunterstellmöglichkeit, Garten zur Nutzung, Parkplatz, Sitzecke im Garten

Essen & Trinken: Bar, Frühstück möglich, Halbpension, Küche (Diät), Küche (regionale Produkte), Küche (vegetarisch), Restaurant im Hause, Vollpension, Vollwertkost

Service: EC-Karten, Internet im öff. Bereich, Kreditkarten, Tiere willkommen

Technik: WLAN, TV - Flachbild

Doppelzimmer mit Balkon



Rustikal eingerichtete Doppelzimmer mit DU/WC, Balkon und Sat-TV.

In einem der Doppelzimmer befindet sich eine Badewanne.

Kinderermäßigung:

0-3 Jahre: 100%, 4-9 Jahre: 50% und 10-14 Jahre: 20%

Ausstattung Zimmer

Größe: 18 qm

Belegung max.: 2

Anzahl Schlafzimmer: 1

WLAN: ja

Nichtraucher: ja

Hinweise zu Haustieren

6€ pro Tag

Allgemein: Balkon, Bergblick, Doppelbett, familienfreundlich, für Monteure geeignet, Heizung, Nichtraucher, Panoramablick, radfreundlich, wanderfreundlich

Außenanlage: Fahrradunterstellmöglichkeit, Garten zur Nutzung, Parkplatz, Sitzecke im Garten

Essen & Trinken: Bar, Frühstück möglich, Halbpension, Küche (Diät), Küche (regionale Produkte), Küche (vegetarisch), Restaurant im Hause, Vollpension, Vollwertkost

Sanitär: Dusche/WC, Haartrockner

Service: Bettwäsche, EC-Karten, Handtücher, Internet im öff. Bereich, Kreditkarten

Technik: WLAN, Kabel/Sat, TV - Flachbild

Doppelzimmer ohne Balkon



Kleines Doppelzimmer bzw. Einzelzimmer

Kinderermäßigung:

0-3 Jahre: 100%, 4-9 Jahre: 50% und 10-14 Jahre: 20%

Ausstattung Zimmer

Belegung max.: 2

WLAN: ja

Nichtraucher: ja

Hinweise zu Haustieren

6€ pro Tag

Allgemein: Bergblick, Doppelbett, familienfreundlich, für Monteure geeignet, Heizung, Nichtraucher, Panoramablick,

radfreundlich, wanderfreundlich

Außenanlage: Fahrradunterstellmöglichkeit, Garten zur Nutzung, Parkplatz, Sitzcke im Garten

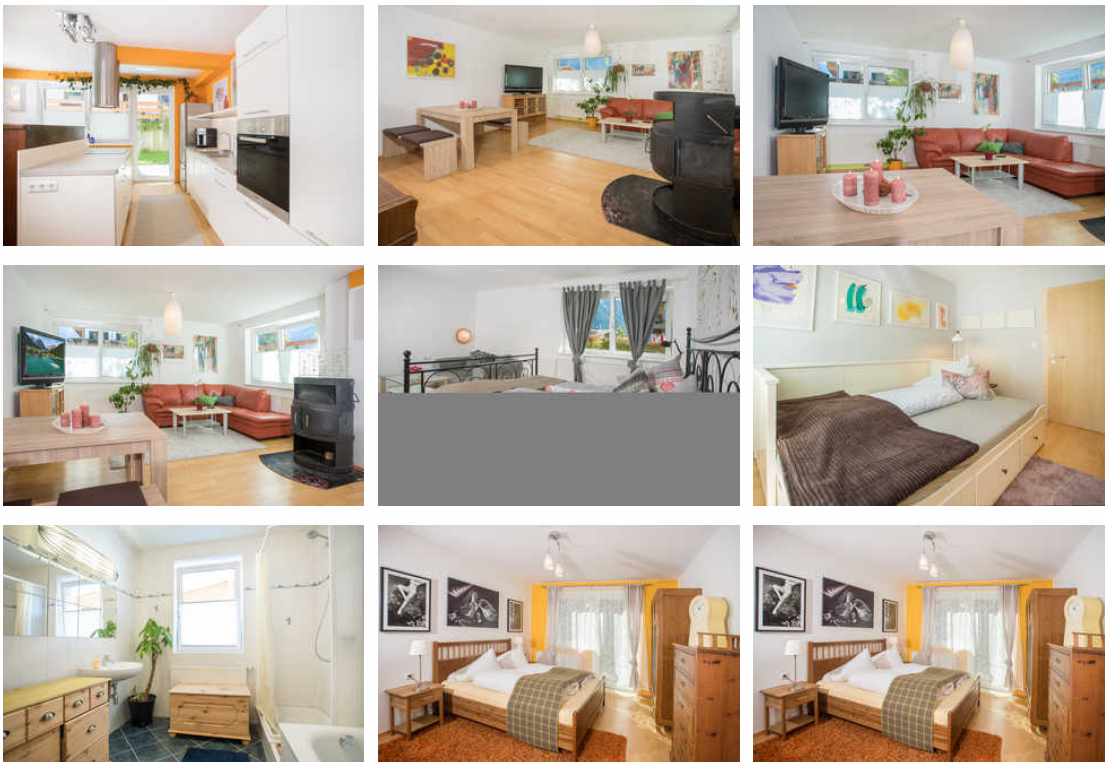
Essen & Trinken: Bar, Frühstück möglich, Halbpension, Küche (Diät), Küche (regionale Produkte), Küche (vegetarisch), Restaurant im Hause, Vollpension, Vollwertkost

Sanitär: Dusche/WC, Haartrockner

Service: Bettwäsche, EC-Karten, Handtücher, Internet im öff. Bereich, Kreditkarten

Technik: WLAN, Kabel/Sat, TV - Flachbild

Ferienwohnung



Ausstattung Zimmer

Größe: 110 qm

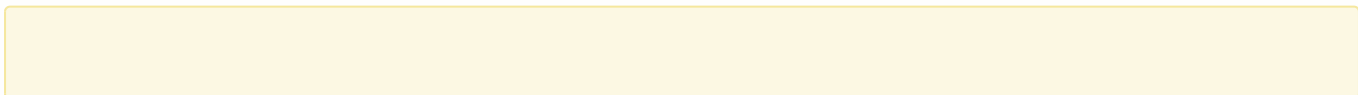
Belegung max.: 6

WLAN: ja

Nichtraucher: ja

Spülmaschine: ja

Terrasse: ja



Hinweise zu Haustieren

6€ pro Tag

Allgemein: Bergblick, Doppelbett, ebenerdig, Einzelbett, familienfreundlich, für Monteure geeignet, Heizung, Nichtraucher, radfreundlich, Reise-/Kinderbett, Schlafsofa, Schreibtisch, Terrasse, wanderfreundlich

Außenanlage: Fahrradunterstellmöglichkeit, Garten zur Nutzung, Parkplatz, Sitzecke im Garten

Essen & Trinken: Bar, Frühstück möglich, Halbpension, Küche (Diät), Küche (regionale Produkte), Küche (vegetarisch), Restaurant im Hause, Vollpension, Vollwertkost

Küche: Backofen, Gefriermöglichkeit, Küche (offen), Kühlschrank, Mikrowelle, Spülmaschine

Sanitär: Badewanne, Dusche/WC, WC-Toilette

Service: Bettwäsche, EC-Karten, Handtücher, Internet im öff. Bereich, Kreditkarten

Technik: WLAN, Kabel/Sat, TV - Flachbild

Grosses Doppelzimmer



Wunderschön heimelige eingerichtete Doppelzimmer zum Wohlfühlen mit sonnigem Balkon. Alle Zimmer sind mit Lift erreichbar . Morgens verwöhnen wir sie mit einem reichhaltigen Frühstückbüffet., abends können sie in unserem Restaurant auf Wunsch Halbpension buchen, oder einfach a la carte essen.

Ausstattung Zimmer

Belegung max.: 2

Anzahl Schlafzimmer: 1

WLAN: ja

Nichtraucher: ja

Hinweise zu Haustieren

6€ pro Tag

Allgemein: Balkon, Bergblick, Doppelbett, familienfreundlich, für Monteure geeignet, Nichtraucher, radfreundlich, wanderfreundlich

Außenanlage: Fahrradunterstellmöglichkeit, Garten zur Nutzung, Parkplatz, Sitzecke im Garten

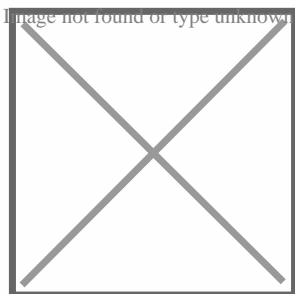
Essen & Trinken: Bar, Frühstück möglich, Halbpension, Küche (Diät), Küche (regionale Produkte), Küche (vegetarisch), Restaurant im Hause, Vollpension, Vollwertkost

Service: EC-Karten, Internet im öff. Bereich, Kreditkarten

Technik: WLAN, Kabel/Sat, TV - Flachbild

Allgemeine Lageinformationen

Nähe Loipe, Nähe Seilbahn, Zentrum, Zentrumsnähe, Nahe Golfplatz



Adresse

Karwendelstrasse 59

6213 Pertisau am Achensee

[+43 \(5243\) 5505](tel:+4352435505)

info@dorfwirt-pertisau.at

[Homepage](#)

Objekt ID: 89445