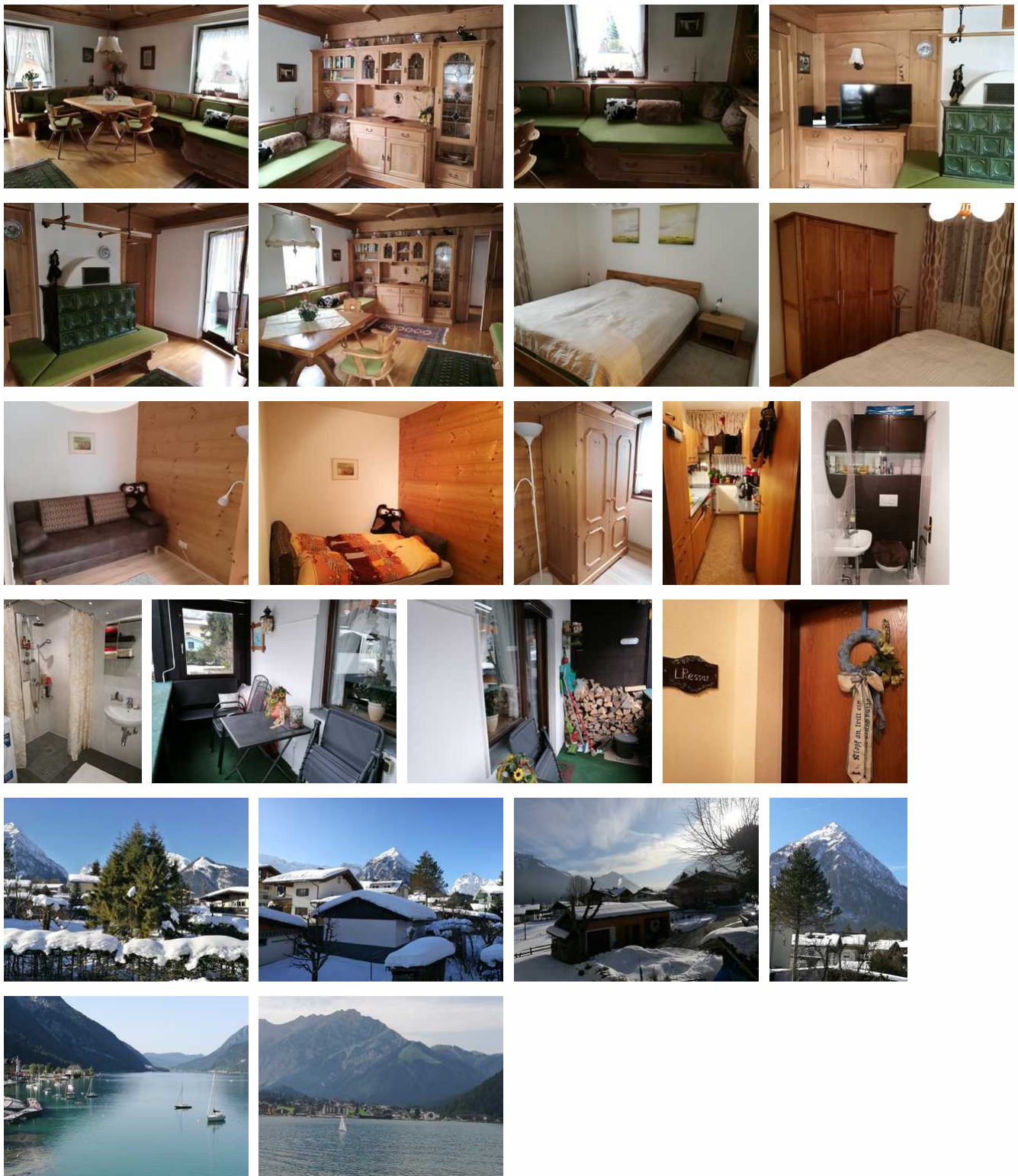


# Ferienwohnung Luise

Ferienwohnung - Apartement

Pertisau am Achensee



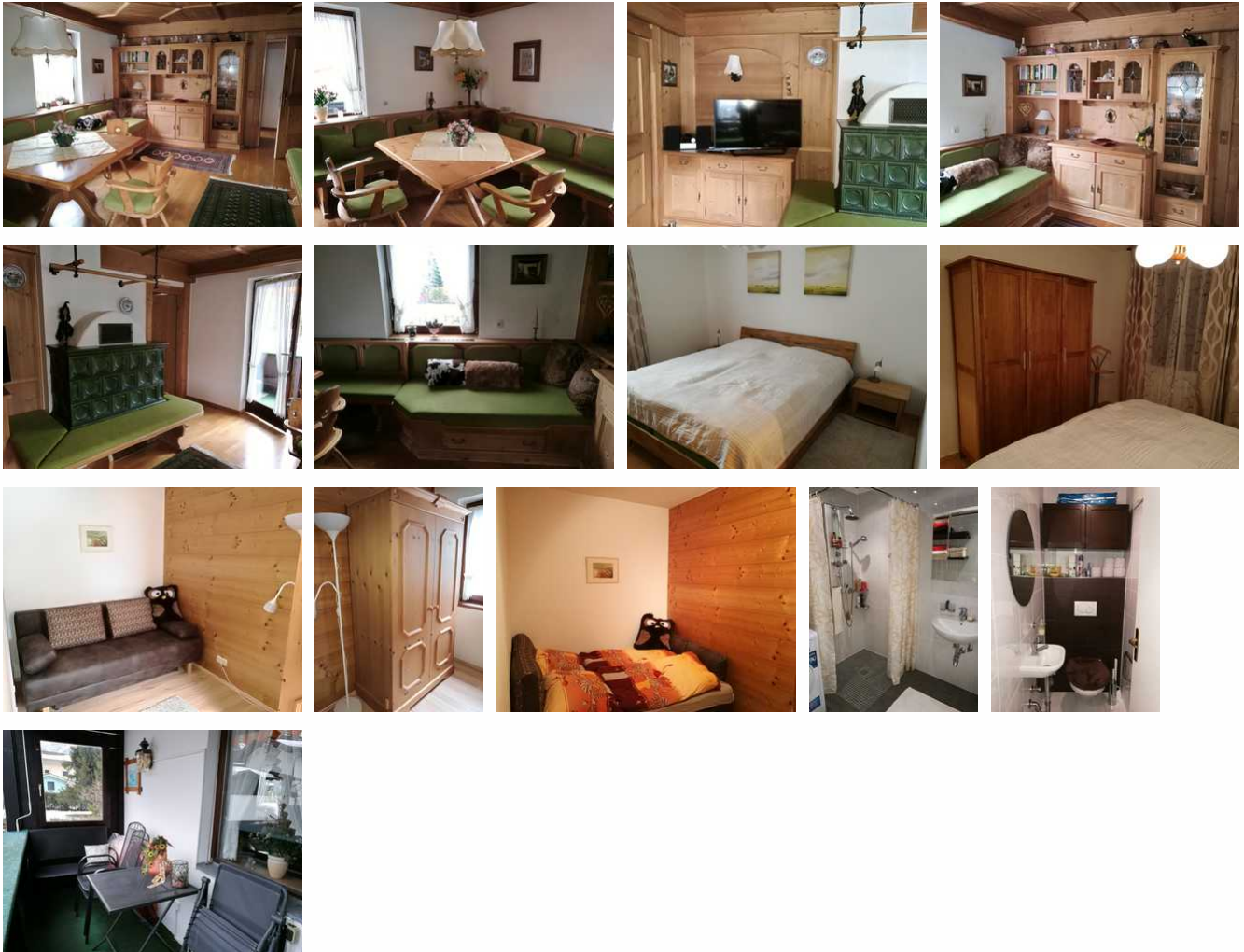
## Beschreibung

Unsere heimelige Wohnung befindet sich im oberen Ortsteil von Pertisau in absolute Ruhelage, von wo aus alle wesentlichen Freizeitmöglichkeiten in Gehdistanz gut erreichbar sind: Golfclub, Karwendel Bergbahn, Langlaufloipe, Karwendeltäler

Wanderwege, Ortszentrum, Seeuferpromenade, Achenseeschiffahrt, Bushaltestelle in 3 Minuten. Sie liegt in einem Haus mit 9 Eigentumswohnungen, unsere davon im 1. Stock, das Haus hat keinen Lift, die Stiegen sind einfach und ohne Anstrengung begehbar ( mit 2 Zwischenplateaus.)

Sprachen: englisch, deutsch

## Ferienwohnung



bestehend aus:

Wohnzimmer, Schlafzimmer, Gästezimmer, Kochnische, Bad, WC, Abstellraum, alle Räume getrennt begehbar, außer Gäste/Kinderzimmer vom Wohnzimmer aus, Sonnenbalkon südseitig. Alle Wohnräume mit Holzboden.

Wohnzimmer: Vollholz Bauernstube mit Kachelofen, Südblick ins Karwendelgebirge, Balkon; Schlafzimmer: Westbergblick ins Karwendelgebirge, Kinder/Gästezimmer : Südblick

TV und WLAN, Stereoanlage

Sie ist großzügig ausgestattet. Wir geben unseren Gästen das Gefühl wie zu Hause wohnen zu können und das mitten in einem der schönsten Urlaubsgebiete der Tiroler Berge.

sonnige Ruhelage mit Wohnzimmer, Schlafzimmer mit Doppelbett ( Masse...) und Westbergblick, Gästezimmer mit Schlafsofa, Kochnische( mit Geräten) mit EHerd, Geschirrspüler, Badezimmer mit Dusche, Waschmaschine/trockner, WC getrennt,

Abstellraum, alle Räume getrennt begehbar, außer Gästezimmer vom Wohnzimmer aus, Balkon südseitig. Alle Wohnräume mit Holzböden. Wohnzimmer: Vollholz Tirolerstube mit Kachelofen, Südblick ins Karwendelgebirge, Ausgang Balkon; hochwertige Ausstattung mit WLAN, TV, Musikanlage, privater Parkplatz

## Ausstattung Zimmer

---

Größe: 80 qm

Belegung max.: 4

Anzahl Schlafzimmer: 2

Tiere willkommen: ja

WLAN: ja

Nichtraucher: ja

---

### Hinweise zu Haustieren

1 Hund, bitte keine Kampfhunde

---

**Allgemein:** Balkon, Bergblick, Doppelbett, familienfreundlich, für Monteure geeignet, Heizung, Kachelofen, Nichtraucher, Nichtraucherhaus, Panoramablick, radfreundlich, Raucherbereich, Schlafsofa, Skiraum, Strom, Trockenraum, Ü-18 (nur Erwachsene), wanderfreundlich

---

**Außenanlage:** Fahrradunterstellmöglichkeit, Parkplatz

---

**Freizeit:** Yachtcharter

---

**Küche:** Backofen, Gefriermöglichkeit, Kühlschrank, Mikrowelle, separate Küche, Spülmaschine

---

**Sanitär:** Dusche, Dusche/WC, Haartrockner, WC-Toilette

---

**Service:** Bettwäsche, Handtücher, Internet im öff. Bereich, Tiere willkommen, Trockner, Waschmaschine

---

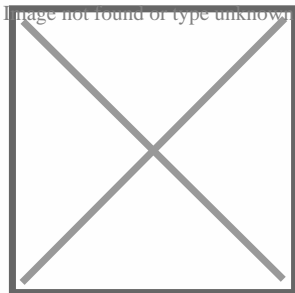
**Technik:** CD-Player, DVD-Player, WLAN, Kabel/Sat, TV - Flachbild, Wecker

---

## Allgemeine Lageinformationen

---

Die Ferienwohnung liegt eingebettet in angenehmer Nachbarschaft kleinerer Pensionen und Appartementshäuser mit Parkplatz vor der Haustür.



## Entfernungen

---

Außerbahn: 12 km

Badestelle/Gewässer: 1.5 km

Bäcker: 5.1 km

Bahnhof: 11 km

Geldautomaten/Bank: 1 km

Bushaltestelle: 200 m

Flughafen: 33 km

Freizeitpark: 5.1 km

Golfplatz: 500 m

Krankenhaus/Klinik: 11 km

Loipe: 500 m

Höhe über dem Meeresspiegel: 900 m

Messe: 700 m

Nachbar: 10 m

(Kur-)Park/Wald: 500 m

Radweg: 1 km

Restaurant: 200 m

Schwimm-/Spaßbad: 1.3 km

Skigebiet: 700 m

Bergbahn/Seilbahn: 700 m

Strand: 1.3 km

Supermarkt: 5.1 km

Therme: 5.1 km

Tourist-Information: 1 km

Wanderweg: 500 m

Zentrum: 1 km

## Adresse

---

Oberdorfweg 1

6213 Pertisau am Achensee

[+436643010357](tel:+436643010357)

[roland.kraus@rolandkraus.at](mailto:roland.kraus@rolandkraus.at)

Objekt ID: 98649

Registrierungsnummer: 15122010